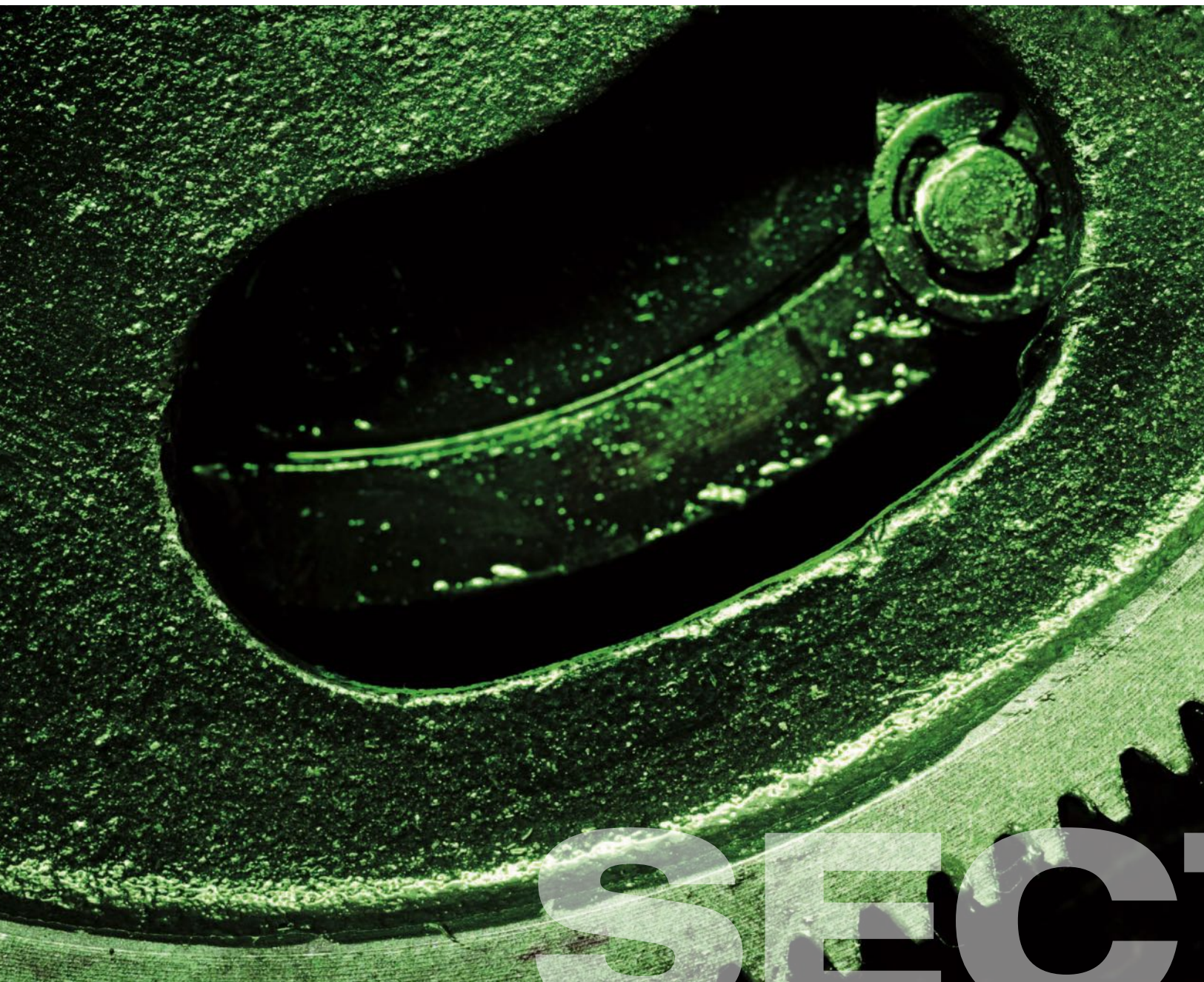


SECTORES



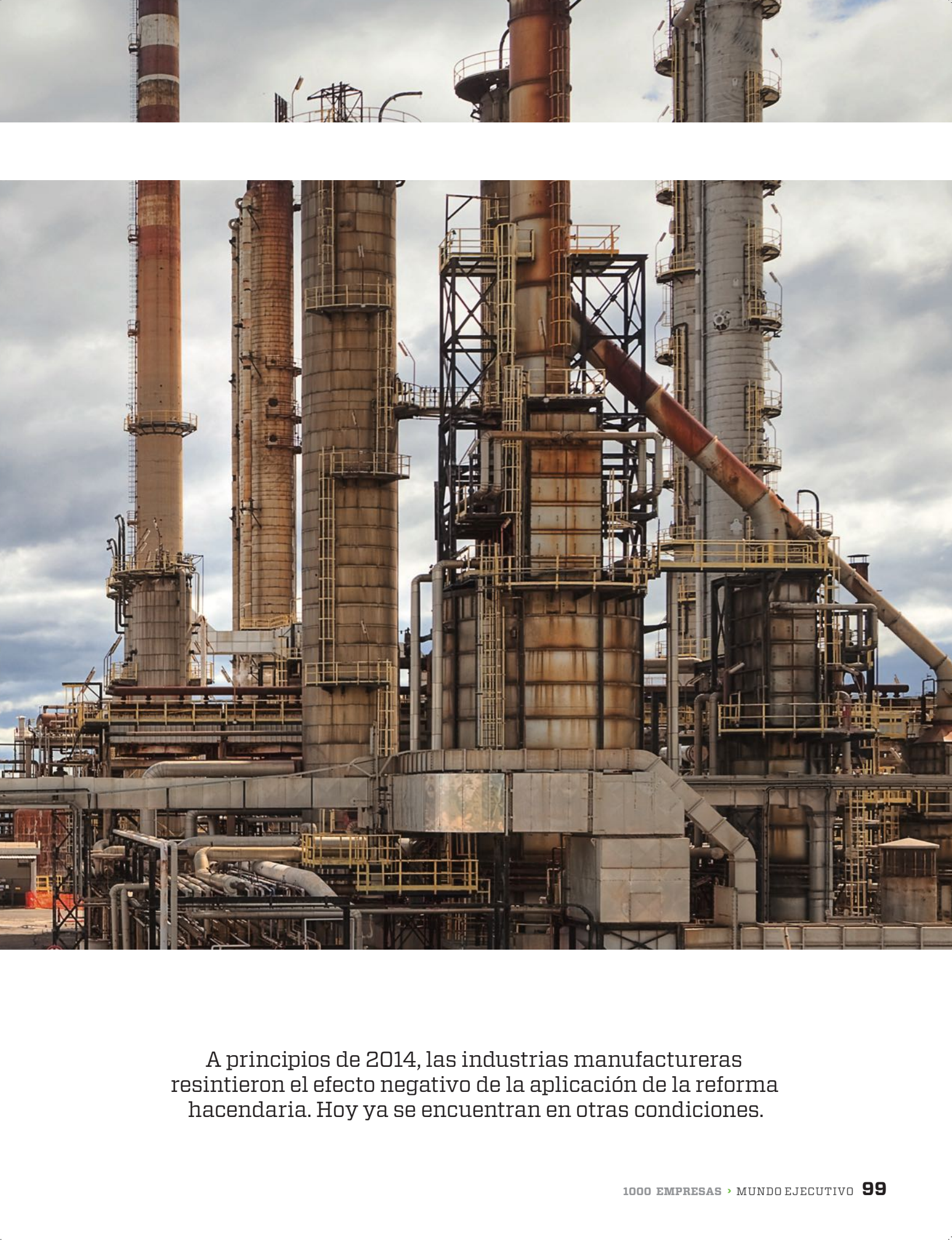


TOP 1000 EMPRESAS



MANUFACTURA

HACIA UNA REACTIVACIÓN



A principios de 2014, las industrias manufactureras resintieron el efecto negativo de la aplicación de la reforma hacendaria. Hoy ya se encuentran en otras condiciones.

RANKING

INFORMACIÓN DE LOS RANKINGS					NOMBRE		2013 (mdd)	Var. % Ingresos (2012/2013)
Rank Sector 2013	Rank 1000 2013	Rank 1000 2012	Var. Pos 12/13	Rank Empleo 2013	Empresa			
IND1	47	44	-3	n.d.	Johnson Controls México ^a	5,635.66	2.46	
IND2	55	n.p.	n.p.	82	Ternium México ^a	4,946.12	-5.05	
IND3	92	89	-3	n.d.	Altos Hornos de México	2,889.18	-2.99	
IND4	96	91	-5	112	DeAcero ^a	2,733.65	-5.84	
IND5	98	101	3	n.d.	Grupo IMSA y Subsidiarias ^a	2,620.00	0.73	
IND6	100	95	-5	191	Grupo Villacero ^a	2,507.84	-9.68	
IND7	103	107	4	n.d.	ArcelorMittal	2,336.84	0.14	
IND8	110	n.p.	n.p.	n.d.	General Electric ^a	2,221.88	4.64	
IND9	111	105	-6	110	Industrias CH	2,166.60	-11.43	
IND10	117	122	5	56	Grupo ConduMex	2,094.28	6.69	
IND11	118	93	-25	n.d.	Arcelor Mittal México	2,079.37	-25.71	
IND12	124	123	-1	n.d.	Clairson de México	1,956.32	0.59	
IND13	127	132	5	89	Metalsa	1,912.23	5.81	
IND14	128	111	-17	137	Grupo Simec	1,909.79	-14.81	
IND15	139	n.p.	n.p.	n.d.	Automatización y Control Técnica ^a	1,789.33	0.26	
IND16	142	108	-34	132	Goldcorp México	1,716.65	-24.92	
IND17	226	219	-7	222	Grupo ThyssenKrupp	1,051.18	2.47	
IND18	242	329	87	170	Tubos IUSA	965.24	54.58	
IND19	308	300	-8	n.d.	Makro Industrial Del Norte	709.00	0.36	
IND20	313	290	-23	200	Navistar International	693.46	-4.60	
IND21	330	319	-11	n.d.	Verzatec	654.93	0.16	
IND22	340	330	-10	n.d.	John Deere de México ^a	625.76	0.52	
IND23	352	348	-4	152	Nacobre	598.54	6.69	
IND24	362	353	-9	322	3M México	564.20	2.48	
IND25	364	341	-23	n.d.	Siderurgica Lazaro Cardenas Las Truchas	561.86	-4.53	
IND26	417	471	54	240	Pinfra	456.28	30.82	
IND27	465	445	-20	n.d.	Servicios Siderúrgicos Integrados	389.53	0.61	
IND28	495	463	-32	226	MICARE	346.70	-2.99	
IND29	506	497	-9	n.d.	Kemet de México	329.32	0.96	
IND30	522	509	-13	n.d.	Industrias San Cristobal	319.44	0.22	
IND31	525	513	-12	n.d.	Denko Internacional	316.34	0.48	
IND32	576	481	-95	438	Sandvik México	269.42	-19.89	
IND33	583	545	-38	n.d.	Consorcio Minero Benito Juárez Peña Colorada	265.04	0.34	
IND34	600	573	-27	281	Accel Manufactura ^a	249.63	4.18	
IND35	702	605	-97	404	Siderúrgica de Baja California	188.66	-14.81	
IND36	709	780	71	385	Cobre y Aleaciones IUSA	181.56	54.58	
IND37	743	704	-39	n.d.	Grupo ABX	161.75	0.55	
IND38	760	727	-33	n.d.	Herramientas Truper ^a	152.34	3.93	
IND39	762	736	-26	n.d.	Ferrometal de Baja California ^a	152.23	6.50	
IND40	774	750	-24	n.d.	Black & Decker ^a	139.78	2.12	
IND41	797	757	-40	n.d.	Productora Mexicana de Tubería	132.04	0.35	
IND42	814	724	-90	442	Compañía Siderúrgica de Guadalajara	125.76	-14.81	
IND43	836	775	-61	363	MINOSA	115.57	-2.99	
IND44	896	888	-8	413	Mecalux	99.05	18.66	
IND45	904	n.p.	n.p.	n.d.	Navistar Financial	96.38	n.d.	
IND46	925	876	-49	n.d.	Ottomotores	88.85	2.83	
IND47	951	910	-41	n.d.	Kobrex	79.34	1.72	
IND48	976	900	-76	463	Aceros y Laminados Sigosa	67.74	-14.81	

Fuente: información otorgada por las empresas, RankingMéxico, Económatica, BMV, Camaras de Comercio, informes anuales de la SEC e información pública.

« Elaborado por: Raúl Olmedo Gutiérrez, Yesenia Rivera, Abril Martínez, Juan Pablo Baños, Karla Tapia y Gabriela Corona

INFORMACIÓN FINANCIERA (EN MILLONES DE DÓLARES)					DATOS ADICIONALES	
Utilidad Neta 2012	Utilidad Neta 2013	Utilidad Operación 2013	Activo Total 2013	Pasivo Total 2013	País	Subsector
104.86	255.56	23.67	12,358.73	8,376.95	EUA.	Manufactura
413.37	245.81	458.64	5,280.63	3,042.96	ITA.	Siderurgia
-62.41	-202.35	-69.59	4,840.51	3,160.11	MEX.	Siderurgia
n.d.	n.d.	n.d.	n.d.	n.d.	MEX.	Siderurgia
n.d.	n.d.	n.d.	2,890.00	n.d.	MEX.	Siderurgia
n.d.	n.d.	n.d.	n.d.	n.d.	MEX.	Siderurgia
n.d.	n.d.	n.d.	n.d.	n.d.	IND.	Acero
n.d.	n.d.	n.d.	n.d.	n.d.	EUA.	Maquinaria y Equipo Eléctrico
172.96	115.04	92.12	3,050.02	551.32	MEX.	Metalurgia
129.54	130.60	170.60	1,779.39	507.51	MEX.	Maquinaria y Equipo Eléctrico
n.d.	n.d.	n.d.	1,484.15	n.d.	HOL.	Acero
n.d.	n.d.	n.d.	512.00	n.d.	EUA.	Maquiladora
n.d.	n.d.	n.d.	n.d.	n.d.	MEX.	Metalurgia
148.34	77.55	61.36	2,548.24	536.36	MEX.	Siderurgia
n.d.	n.d.	n.d.	n.d.	n.d.	MEX.	Maquila
n.d.	n.d.	n.d.	n.d.	n.d.	EUA.	Manufactura
n.d.	n.d.	n.d.	n.d.	n.d.	ALE.	Siderurgia
n.d.	n.d.	n.d.	n.d.	n.d.	MEX.	Metalurgia
n.d.	n.d.	n.d.	n.d.	n.d.	MEX.	Manufactura
n.d.	n.d.	n.d.	156.28	n.d.	EUA.	Manufactura
n.d.	n.d.	n.d.	509.00	n.d.	MEX.	Siderurgia
n.d.	n.d.	n.d.	501.76	n.d.	EUA.	Maquinaria Agrícola
37.02	37.32	48.76	508.55	145.05	MEX.	Metalurgia
119.00	n.d.	n.d.	n.d.	n.d.	EUA.	Manufactura
n.d.	n.d.	n.d.	113.63	n.d.	MEX.	Siderurgia
138.44	171.63	264.08	1,433.25	763.98	MEX.	Manufactura
n.d.	n.d.	n.d.	n.d.	n.d.	MEX.	Acero
-7.49	-24.28	-8.35	580.86	379.21	MEX.	Siderurgia
n.d.	n.d.	n.d.	n.d.	n.d.	EUA.	Manufactura
n.d.	n.d.	n.d.	80.75	n.d.	MEX.	Metalurgia
n.d.	n.d.	n.d.	51.00	n.d.	EUA.	Maquiladora
n.d.	n.d.	n.d.	n.d.	n.d.	SUE.	Metalurgia
n.d.	n.d.	n.d.	n.d.	n.d.	MEX.	Acero
12.22	8.79	11.16	180.91	67.65	MEX.	Manufactura
14.65	7.66	6.06	251.73	52.98	MEX.	Siderurgia
n.d.	n.d.	n.d.	n.d.	n.d.	MEX.	Metalurgia
n.d.	n.d.	n.d.	91.48	n.d.	MEX.	Metalurgia
n.d.	n.d.	n.d.	127.05	n.d.	MEX.	Metalurgia
n.d.	n.d.	n.d.	n.d.	n.d.	MEX.	Metalurgia
n.d.	n.d.	n.d.	n.d.	n.d.	EUA.	Maquinaria y Equipo Eléctrico
n.d.	n.d.	n.d.	n.d.	n.d.	MEX.	Acero
9.77	5.11	4.04	167.80	35.32	MEX.	Siderurgia
-2.50	-8.09	-2.78	193.62	126.40	MEX.	Siderurgia
n.d.	11.17	14.91	82.70	37.68	ESP.	Manufactura
n.d.	14.17	22.80	815.48	688.73	EUA.	Manufactura
2.17	n.d.	n.d.	62.73	n.d.	MEX.	Manufactura
n.d.	n.d.	n.d.	n.d.	n.d.	EUA.	Metalurgia
5.26	2.75	2.18	90.39	19.02	MEX.	Siderurgia

Abreviatura Sector
 AYB Alimentos y bebidas
 AUT. Automotriz
 TUR Hotelería y turismo
 CEM Cemento
 COM Comercio

CONS Construcción
 Q.F Química farmacéutica
 ELCT Electrónica
 ENER Energía.
 ENTR Entretenimiento
 FIN Financiero

GOB Gobierno
 HOL Holding
 LOG Logística
 MAN Manufactura
 MET Metalurgia
 MIN Minería

Otros Otros
 PAP Papel
 PVC Plástico
 QUI Químico
 SAL Salud
 SERV Servicios

TCM Telecomunicaciones
 TEX Textil
 TRANS Transporte
 CMO Consumo
 TYL Transporte y logística
 TEX Textil

SQF Salud
 SPR Servicios profesionales
 VAR Otro
 PYC Papel y celulosa

AUTOMOTRIZ



INVERSIONES QUE ANTICIPAN UN DESPEGUE



La puesta en marcha de nuevas plantas de Honda, Nissan, Toyota y recientemente de Mazda en el centro del país y el anuncio de nuevas inversiones forman parte de un proceso de reorganización global.

INFORMACIÓN DE LOS RANKINGS					NOMBRE		INGRESOS 2013 (mdd)	Var. % Ingresos (2012/2013)
Rank Sector 2013	Rank 1000 2013	Rank 1000 Empleo 2012	Var. Pos 12/13	Rank Empleo 2013	Empresa			
AUT1	10	14	4	58	General Motors de México e		16,024.92	16.18
AUT2	15	26	11	81	Chrysler de México		13,597.18	44.53
AUT3	16	22	6	92	Ford Motor Company		12,259.39	21.59
AUT4	19	16	-3	48	Volkswagen de México		11,220.92	-8.48
AUT5	21	23	2	60	Nissan Mexicana a		10,645.06	6.07
AUT6	59	64	5	38	Nemak		4,412.15	13.06
AUT7	64	75	11	n.d.	Magna International México		3,989.87	13.52
AUT8	87	88	1	n.d.	Delphi Automotive Systems a		3,002.97	0.50
AUT9	95	98	3	n.d.	Yazaki Corporation a		2,773.98	2.61
AUT10	109	283	174	22	Lear Corporation México a		2,224.15	200.83
AUT11	123	119	-4	n.d.	Lear Corp. México a		1,993.76	0.25
AUT12	135	175	40	n.d.	Autoliv México		1,810.58	33.36
AUT13	136	120	-16	214	Volkswagen Financial Services		1,806.57	-8.48
AUT14	137	133	-4	n.d.	Lear Mexican Trim a		1,802.98	0.82
AUT15	151	150	-1	117	Daimler México		1,637.05	5.54
AUT16	153	n.p.	n.p.	258	Kenworth Mexicana a		1,617.72	n.d.
AUT17	157	153	-4	n.d.	Visteon e		1,603.38	4.02
AUT18	172	213	41	n.d.	Valeo a		1,447.79	35.79
AUT19	181	190	9	123	Toyota Motor Sales de México		1,404.08	8.66
AUT20	182	n.p.	n.p.	114	Grupo Autofin México		1,402.56	13.18
AUT21	185	196	11	218	Honda de México		1,393.17	14.36
AUT22	218	203	-15	n.d.	Posco México		1,126.94	-2.01
AUT23	245	226	-19	n.d.	Autopartes y Arnéses de México a		954.25	-4.90
AUT24	257	268	11	264	Honda Vehículos		905.56	14.36
AUT25	271	277	6	180	American Axle Manufacturing de México		864.92	14.72
AUT26	283	298	15	150	SanLuis Corporación		812.05	13.87
AUT27	294	273	-21	n.d.	Río Bravo Eléctricos a		762.34	-0.88
AUT28	305	n.p.	n.p.	n.d.	Freightliner		710.65	0.13
AUT29	317	340	23	155	Xignux Yazaki e		690.70	15.86
AUT30	331	398	67	113	Mazda Motor de México		654.00	45.57
AUT31	346	292	-54	n.d.	ArvinMeritor de México		614.52	-15.23
AUT32	350	324	-26	121	Grupo Hermes		599.77	-7.54
AUT33	368	n.p.	n.p.	n.d.	Katcom		556.43	n.d.
AUT34	374	358	-16	n.d.	Corporación Zapata		541.34	1.27
AUT35	388	n.p.	n.p.	n.d.	Breed Technologies a		515.00	n.d.
AUT36	391	379	-12	n.d.	Mercedes-Benz Camiones a		508.77	1.26
AUT37	406	386	-20	n.d.	Carplastic a		491.84	1.83
AUT38	408	403	-5	n.d.	Robert Bosch México a		485.00	10.39
AUT39	411	408	-3	177	Condumex Autopartes		466.61	6.69
AUT40	429	417	-12	n.d.	Breed Cinturones de Seguridad a		428.65	1.16
AUT41	454	435	-19	n.d.	Robert Bosch a		408.13	1.13
AUT42	471	506	35	307	Grupo Premier Automotriz		377.16	18.01
AUT43	476	425	-51	176	Kuo Automotriz		368.10	-10.88
AUT44	483	464	-19	207	Castech		360.45	1.19
AUT45	484	486	2	n.d.	Linamar de México		355.82	7.79
AUT46	486	n.p.	n.p.	n.d.	Renault a		354.85	9.90
AUT47	501	n.p.	n.p.	n.d.	Federal Mogul		340.74	n.d.
AUT48	509	364	-145	n.d.	Buenaventura Autopartes a		328.26	-4.90

Fuente: información otorgada por las empresas, RankingMéxico, Económata, BMW, Camaras de Comercio, informes anuales de la SEC e información pública.

« Elaborado por: Raúl Olmedo Gutiérrez, Yesenia Rivera, Abril Martínez, Juan Pablo Baños, Karla Tapia y Gabriela Corona

INFORMACIÓN FINANCIERA (EN MILLONES DE DÓLARES)						DATOS ADICIONALES	
Utilidad Neta 2012	Utilidad Neta 2013	Utilidad Operación 2013	Activo Total 2013	Pasivo Total 2013	País	Subsector	
n.d.	n.d.	n.d.	6,184.23	5,541.65	EUA.	Automotriz	
n.d.	n.d.	n.d.	n.d.	n.d.	ALE.	Automotriz	
n.d.	n.d.	n.d.	3,659.11	n.d.	EUA.	Automotriz	
n.d.	n.d.	n.d.	n.d.	n.d.	ALE.	Automotriz	
n.d.	n.d.	n.d.	n.d.	n.d.	JAP.	Automotriz	
60.49	204.94	354.00	4,047.32	2,636.45	MEX.	Autopartes	
n.d.	n.d.	n.d.	n.d.	n.d.	CAN.	Autopartes	
n.d.	n.d.	n.d.	n.d.	n.d.	EUA.	Autopartes	
n.d.	n.d.	n.d.	1,700.00	n.d.	JAP.	Autopartes	
n.d.	n.d.	n.d.	269.75	n.d.	EUA.	Autopartes	
n.d.	n.d.	n.d.	n.d.	n.d.	EUA.	Autopartes	
1,357.63	n.d.	n.d.	n.d.	n.d.	SUE.	Autopartes	
n.d.	n.d.	n.d.	n.d.	n.d.	ALE.	Automotriz	
n.d.	n.d.	n.d.	600.00	n.d.	EUA.	Autopartes	
105.46	42.21	71.02	2,352.72	1,933.94	ALE.	Automotriz	
n.d.	n.d.	n.d.	1,167.00	588.98	EUA.	Automotriz	
n.d.	n.d.	n.d.	n.d.	n.d.	EUA.	Autopartes	
n.d.	n.d.	n.d.	n.d.	n.d.	FRA.	Autopartes	
n.d.	n.d.	n.d.	n.d.	n.d.	JAP.	Automotriz	
23.92	59.72	123.89	1,593.28	797.05	MEX.	Automotriz	
n.d.	n.d.	n.d.	n.d.	n.d.	JAP.	Automotriz	
n.d.	n.d.	n.d.	n.d.	n.d.	COR.	Automotriz	
n.d.	n.d.	n.d.	584.80	n.d.	JAP.	Autopartes	
n.d.	n.d.	n.d.	n.d.	n.d.	JAP.	Automotriz	
n.d.	n.d.	n.d.	467.14	n.d.	EUA.	Autopartes	
17.24	-6.09	73.92	702.41	528.32	MEX.	Autopartes	
n.d.	n.d.	n.d.	n.d.	n.d.	EUA.	Autopartes	
n.d.	n.d.	n.d.	n.d.	n.d.	EUA.	Automotriz	
12.81	4.24	38.05	506.18	357.79	MEX.	Autopartes	
n.d.	n.d.	n.d.	87.98	78.33	JAP.	Automotriz	
n.d.	n.d.	n.d.	238.90	n.d.	EUA.	Autopartes	
31.83	26.24	38.35	1,059.76	713.68	MEX.	Automotriz	
n.d.	n.d.	n.d.	n.d.	-	MEX.	Automotriz	
n.d.	n.d.	n.d.	192.22	n.d.	MEX.	Automotriz	
n.d.	n.d.	n.d.	120.00	n.d.	EUA.	Autopartes	
n.d.	n.d.	n.d.	239.76	n.d.	ALE.	Automotriz	
n.d.	n.d.	n.d.	260.00	n.d.	EUA.	Autopartes	
n.d.	n.d.	n.d.	n.d.	n.d.	ALE.	Autopartes	
28.86	29.10	38.01	396.45	113.07	MEX.	Autopartes	
n.d.	n.d.	n.d.	n.d.	n.d.	EUA.	Autopartes	
n.d.	n.d.	n.d.	369.74	n.d.	ALE.	Autopartes	
n.d.	n.d.	n.d.	n.d.	n.d.	MEX.	Automotriz	
n.d.	n.d.	n.d.	n.d.	n.d.	MEX.	Automotriz	
129.03	31.75	28.69	506.90	136.69	MEX.	Autopartes	
n.d.	n.d.	n.d.	n.d.	n.d.	CAN.	Autopartes	
n.d.	n.d.	n.d.	n.d.	n.d.	FRA.	Automotriz	
n.d.	n.d.	n.d.	n.d.	n.d.	EUA.	Autopartes	
n.d.	n.d.	n.d.	201.17	n.d.	JAP.	Autopartes	

Abreviatura Sector
 AYB Alimentos y bebidas
 AUT. Automotriz
 TUR Hotelería y turismo
 CEM Cemento
 COM Comercio

CONS Construcción
 Q.F Química farmacéutica
 ELCT Electrónica
 ENER Energía.
 ENTR Entretenimiento
 FIN Financiero

GOB Gobierno
 HOL Holding
 LOG Logística
 MAN Manufactura
 MET Metalurgia
 SAL Salud
 MIN Minería

Otros Otros
 PAP Papel
 PVC Plástico
 QUI Químico
 SAL Salud
 SERV Servicios

TCM Telecomunicaciones
 TEX Textil
 TRANS Transporte
 CMO Consumo
 TYL Transporte y logística
 TEX Textil

SQF Salud
 SPR Servicios profesionales
 VAR Otro
 PVC Papel y celulosa



FARMACEÚTICO

**SI NO PUEDES CON
EL ENEMIGO, ÚNETE LE**



A pesar de ser un gran centro manufacturero de medicinas, la distribución ha ganado terreno en el sector, superando con creces las cifras de producción. Los únicos con perspectivas de crecimiento: los productores de genéricos.

INFORMACIÓN DE LOS RANKINGS					NOMBRE		2013 (mdd)	Var. % Ingresos (2012/2013)
Rank Sector 2013	Rank 1000 2013	Rank 1000 2012	Var. Pos 12/13	Rank Empleo 2013	Empresa			
SQF1	6	8	2	n.d.	Instituto Mexicano del Seguro Social		25,061.13	9.52
SQF2	33	178	145	n.d.	ISSSTE		7,740.66	19.75
SQF3	174	173	-1	195	Bayer de México		1,428.84	4.54
SQF4	259	280	21	388	Genomma Lab Internacional		890.34	19.65
SQF5	263	257	-6	294	Pfizer		875.63	3.90
SQF6	288	265	-23	245	MSD		788.74	-2.46
SQF7	359	313	-46	343	Roche de México ^a		572.62	-15.96
SQF8	370	389	19	378	Maypo Farmacéuticos		554.33	15.85
SQF9	381	357	-24	308	Grupo Novartis México		528.79	-1.12
SQF10	390	374	-16	n.d.	GlaxoSmithKline		509.99	0.85
SQF11	398	376	-22	n.d.	Bristol Myers Squibb		502.00	-0.28
SQF12	418	n.p.	n.p.	n.d.	Wyeth		455.00	0.66
SQF13	428	414	-14	259	Boehringer Ingelheim		428.99	0.80
SQF14	460	466	6	265	Sanofi de México		397.72	12.32
SQF15	482	492	10	330	Merck		361.52	10.09
SQF16	498	n.p.	n.p.	n.d.	Ely Lilly de México ^a		343.03	6.93
SQF17	575	n.p.	n.p.	n.d.	Abbot Diabetes Care Laboratories México ^a		269.45	0.37
SQF18	619	653	34	141	Grupo Christus Muguerza		234.14	18.65
SQF19	644	613	-31	n.d.	Centro Médico ABC		216.85	1.22
SQF20	647	546	-101	350	AstraZeneca		215.49	-17.94
SQF21	682	697	15	452	Específicos Stendhal		197.88	16.56
SQF22	697	n.p.	n.p.	n.d.	Fresenius Medical Care de Mexico		192.05	n.d.
SQF23	713	706	-7	246	Médica Sur		176.80	11.41
SQF24	727	688	-39	n.d.	Abbott Laboratories de México		170.00	-3.55
SQF25	828	n.p.	n.p.	n.d.	Laboratorios Pisa ^a		119.34	1.14
SQF26	894	753	-141	290	Landsteiner Scientific ^e		99.44	-25.79
SQF27	992	951	-41	n.d.	Electronica y Medicina		63.16	1.66
SQF28	1000	n.p.	n.p.	n.d.	Apotex		56.00	n.d.

Fuente: información otorgada por las empresas, RankingMéxico, Económica, BMV, Camaras de Comercio, informes anuales de la SEC e información pública.

« PABLO ÁLVAREZ ICAZA LONGORIA

La Industria Farmacéutica creció 0.5% en 2013, luego de que en 2012 haya subido 0.3%, rompiendo una racha de cuatro años consecutivos de caída, al revisar el Instituto Nacional de Estadística y Geografía (INEGI) las cifras preliminares del PIB. Sin embargo, la probabilidad de una recaída es elevada si consideramos las cifras trimestrales del PIB de la rama de Fabricación de productos farmacéuticos de este año, así como del personal ocupado, la inversión extranjera directa e importaciones entre otras variables que muestran un desempeño desfavorable.

A pesar del ligero crecimiento registrado en 2012 y 2013, la participación de la industria farmacéutica en el PIB nacional ha declinado consecutivamente desde un máximo de 0.92% alcanzado en 1998 hasta un mínimo observado de 0.60% en 2013. El PIB de la industria farmacéutica decreció entre 2000 y 2013 a una tasa media anual de crecimiento (TMAC) de -1.0%, en contraste con la modesta TMAC de 2.1% del PIB nacional en el mismo periodo. Esta rama económica está lejos de los niveles previos de la crisis, si consideramos que su valor agregado bruto real en 2013 fue 18.6% menor al de 2007.

« Elaborado por: Raúl Olmedo Gutiérrez, Yesenia Rivera, Abril Martínez, Juan Pablo Baños, Karla Tapia y Gabriela Corona

INFORMACIÓN FINANCIERA (EN MILLONES DE DÓLARES)					DATOS ADICIONALES	
Utilidad Neta 2012	Utilidad Neta 2013	Utilidad Operación 2013	Activo Total 2013	Pasivo Total 2013	País	Subsector
n.d.	n.d.	21.79	22,341.88	16,299.77	MEX.	Servicios de Salud
n.d.	n.d.	n.d.	11,814.47	5,719.60	MEX.	Servicios de Salud
n.d.	n.d.	n.d.	n.d.	n.d.	ALE.	Químico-Farmacéutico
121.94	141.90	230.16	1,328.71	652.17	MEX.	Químico-Farmacéutico
51.61	49.76	38.09	639.20	257.58	EUA.	Químico-Farmacéutico
n.d.	n.d.	n.d.	n.d.	n.d.	EUA.	Químico-Farmacéutico
n.d.	n.d.	n.d.	n.d.	n.d.	SUI.	Químico-Farmacéutico
7.61	10.48	15.51	175.49	108.91	MEX.	Químico-Farmacéutico
53.48	n.d.	n.d.	n.d.	n.d.	SUI.	Químico-Farmacéutico
n.d.	n.d.	n.d.	n.d.	n.d.	RU	Químico-Farmacéutico
n.d.	n.d.	n.d.	n.d.	n.d.	EUA.	Químico-Farmacéutico
n.d.	n.d.	n.d.	n.d.	n.d.	EUA.	Químico-Farmacéutico
n.d.	n.d.	n.d.	422.53	342.53	ALE.	Químico-Farmacéutico
51.62	53.89	56.29	466.48	110.11	FRA.	Químico-Farmacéutico
n.d.	n.d.	107.07	361.52	79.23	ALE.	Químico-Farmacéutico
1.90	32.13	40.99	257.58	31.01	EUA.	Químico-Farmacéutico
n.d.	n.d.	n.d.	n.d.	n.d.	EUA.	Químico-Farmacéutico
n.d.	n.d.	n.d.	n.d.	n.d.	MEX.	Servicios de Salud
12.74	n.d.	n.d.	270.00	n.d.	MEX.	Servicios de Salud
n.d.	n.d.	n.d.	n.d.	n.d.	RU	Químico-Farmacéutico
8.46	2.76	7.04	112.67	92.30	MEX.	Químico-Farmacéutico
n.d.	n.d.	n.d.	n.d.	n.d.	ALE.	Servicios de Salud
22.85	29.78	39.50	255.44	44.26	MEX.	Servicios de Salud
n.d.	n.d.	n.d.	44.73	n.d.	EUA.	Químico-Farmacéutico
n.d.	n.d.	n.d.	n.d.	n.d.	MEX.	Químico-Farmacéutico
n.d.	13.38	19.98	179.43	79.86	EUA.	Químico-Farmacéutico
n.d.	n.d.	n.d.	15.44	n.d.	MEX.	Servicios de Salud
n.d.	n.d.	n.d.	n.d.	n.d.	CAN.	Químico-Farmacéutico

Abreviatura Sector
 AYB Alimentos y bebidas
 AUT. Automotriz
 TUR Hotelería y turismo
 CEM Cemento
 COM Comercio

CONS Construcción
 Q.F Química farmacéutica
 ELCT Electrónica
 ENER Energía.
 ENTR Entretenimiento
 FIN Financiero

GOB Gobierno
 HOL Holding
 LOG Logística
 MAN Manufactura
 MET Metalurgia
 MIN Minería

Otros Otros
 PAP Papel
 PVC Plástico
 QUI Químico
 SAL Salud
 SERV Servicios

TCM Telecomunicaciones
 TEX Textil
 TRANS Transporte
 CMO Consumo
 TYL Transporte y logística
 TEX Textil

SQF Salud
 SPR Servicios profesionales
 VAR Otro
 PYC Papel y celulosa





ALIMENTOS Y BEBIDAS

LAS MENOS AFECTADAS POR LA CRISIS



A pesar de las crisis, la población tiene que alimentarse, por lo cual esta industria no cae a los mismos ritmos que lo puede hacer la economía durante una recesión.

RANKING

INFORMACIÓN DE LOS RANKINGS					NOMBRE			
Rank Sector 2013	Rank 1000 2013	Rank 1000 2012	Var. Pos 12/13	Rank Empleo 2013	Empresa	2013 (mdd)	Var. % Ingresos (2012/2013)	
AYB1	8	9	1	2	Fomento Económico Mexicano	20,227.04	12.44	
AYB2	14	15	1	5	Grupo Bimbo	13,796.32	4.94	
AYB3	17	19	2	8	Coca-Cola FEMSA	12,226.57	8.99	
AYB4	54	48	-6	24	Grupo Lala	5,103.13	-3.11	
AYB5	56	59	3	23	Arca Continental	4,730.34	10.72	
AYB6	61	53	-8	42	Gruma	4,240.31	-13.17	
AYB7	63	66	3	n.d.	PBG Grupo Embotellador Hispano Mexicano	4,063.67	7.95	
AYB8	67	65	-2	n.d.	Pepsi-Cola México a	3,891.85	2.32	
AYB9	68	78	10	n.d.	Grupo Sigma Alimentos	3,839.26	11.19	
AYB10	76	68	-8	55	Grupo Nestlé México	3,438.10	-7.59	
AYB11	85	87	2	33	Industrias Bachoco	3,112.12	4.11	
AYB12	97	106	9	21	Cultiba	2,621.72	7.95	
AYB13	122	125	3	192	Syngenta Agro	1,993.93	4.87	
AYB14	147	149	2	179	Grupo Omnilife	1,667.34	6.42	
AYB15	148	n.p.	n.p.	65	Grupo Continental	1,655.62	10.72	
AYB16	161	140	-21	104	Cerveceria Modelo de Guadalajara	1,561.90	-7.90	
AYB17	179	180	1	59	Danone México	1,414.58	5.70	
AYB18	184	174	-10	n.d.	Unilever de México	1,399.38	2.49	
AYB19	187	193	6	n.d.	Sigma Alimentos Lacteos	1,382.13	11.19	
AYB20	197	182	-15	158	Grupo Industrial Maseca	1,288.07	-3.47	
AYB21	202	215	13	131	Tyson de México a	1,253.02	20.09	
AYB22	204	217	13	28	Alsea	1,231.86	20.00	
AYB23	214	227	13	142	Ganaderos Productores de Leche Pura (Alpura)	1,135.82	13.31	
AYB24	217	206	-11	276	Ingredion México	1,129.11	-1.06	
AYB25	230	255	25	91	Grupo Herdez	1,032.92	21.24	
AYB26	237	229	-8	n.d.	Jugos del Valle a	1,012.00	1.20	
AYB27	247	244	-3	n.d.	Sabritas a	938.85	1.34	
AYB28	254	253	-1	127	Pilgrim's Pride	912.85	4.86	
AYB29	258	n.p.	n.p.	n.d.	Bimbo de Yucatan	905.37	0.07	
AYB30	261	258	-3	426	The Coca-Cola Export Corp a	880.00	6.28	
AYB31	265	252	-13	n.d.	Kraft Foods México a	872.84	0.24	
AYB32	269	276	7	79	Grupo Bafar	867.12	14.09	
AYB33	272	243	-29	224	Mars México	859.33	-7.26	
AYB34	281	297	16	n.d.	Carnes Selectas Baeza	815.09	14.09	
AYB35	287	269	-18	n.d.	Gamesa a	792.44	0.40	
AYB36	289	270	-19	n.d.	Barcel a	786.84	0.26	
AYB37	310	317	7	n.d.	Productos Marinela	702.93	4.94	
AYB38	311	321	10	n.d.	Bebidas Purificadas de Michoacán	701.57	7.95	
AYB39	316	309	-7	223	Kellogg's Company México	691.22	0.74	
AYB40	326	331	5	n.d.	Santorini - Junghanns	666.46	7.95	
AYB41	327	332	5	n.d.	Embotelladora de Occidente	666.44	7.95	
AYB43	349	345	-4	139	Grupo La Moderna	602.31	6.25	
AYB44	365	351	-14	n.d.	Jumex a	560.64	0.78	
AYB45	372	391	19	193	Grupo PINSA a	550.00	16.12	
AYB46	375	399	24	274	Grupo Minsa	541.18	20.55	
AYB47	380	n.p.	n.p.	n.d.	Xignx Alimentos	530.25	n.d.	
AYB48	400	393	-7	n.d.	Embotelladora Tropical	501.01	7.95	

Fuente: información otorgada por las empresas, RankingMéxico, Económica, BMV, Camaras de Comercio, informes anuales de la SEC e información pública.

« Elaborado por: Raúl Olmedo Gutiérrez, Yesenia Rivera, Abril Martínez, Juan Pablo Baños, Karla Tapia y Gabriela Corona

INFORMACIÓN FINANCIERA (EN MILLONES DE DÓLARES)					DATOS ADICIONALES	
Utilidad Neta 2012	Utilidad Neta 2013	Utilidad Operación 2013	Activo Total 2013	Pasivo Total 2013	País	Subsector
2,129.92	1,736.29	2,339.89	27,503.22	10,462.63	MEX.	Bebidas
154.00	374.45	815.75	10,316.00	6,657.27	MEX.	Alimentos
1,055.28	923.35	1,668.10	16,589.97	7,619.60	MEX.	Bebidas
n.d.	n.d.	n.d.	n.d.	n.d.	MEX.	Bebidas
400.61	489.24	775.14	5,080.34	1,926.91	MEX.	Bebidas
129.38	259.40	378.61	3,262.56	2,157.89	MEX.	Alimentos
76.39	24.82	2795	3,784.17	1,544.68	MEX.	Bebidas
n.d.	n.d.	n.d.	n.d.	n.d.	EUA.	Bebidas
278.76	n.d.	413.56	2,939.13	1,990.96	MEX.	Alimentos
n.d.	n.d.	n.d.	n.d.	n.d.	SUI.	Alimentos
94.44	160.02	256.57	2,203.80	660.83	MEX.	Alimentos
49.29	16.01	18.03	2,441.40	996.57	MEX.	Bebidas
n.d.	n.d.	n.d.	n.d.	n.d.	EUA.	Alimentos
n.d.	n.d.	n.d.	n.d.	n.d.	MEX.	Alimentos
140.21	171.23	271.30	1,778.12	674.42	MEX.	Bebidas
323.06	855.15	1,221.28	3,321.13	541.45	MEX.	Bebidas
n.d.	n.d.	n.d.	n.d.	n.d.	FRA.	Alimentos
n.d.	n.d.	n.d.	n.d.	n.d.	EUA.	Alimentos
100.35	n.d.	148.88	1,058.09	716.75	MEX.	Alimentos
102.73	138.56	191.03	886.78	327.09	MEX.	Alimentos
n.d.	n.d.	n.d.	n.d.	n.d.	EUA.	Alimentos
30.51	51.98	87.39	948.06	603.25	MEX.	Alimentos
6.26	15.64	-5.13	336.49	166.16	MEX.	Bebidas
n.d.	n.d.	n.d.	n.d.	n.d.	EUA.	Alimentos
82.00	47.65	137.70	1,595.48	666.69	MEX.	Alimentos
n.d.	n.d.	n.d.	n.d.	n.d.	MEX.	Bebidas
n.d.	n.d.	n.d.	n.d.	n.d.	EUA.	Alimentos
n.d.	61.66	100.71	446.88	84.30	EUA.	Alimentos
n.d.	n.d.	n.d.	199.00	n.d.	MEX.	Alimentos
196.00	211.00	239.00	948.00	171.36	EUA.	Bebidas
n.d.	n.d.	n.d.	n.d.	n.d.	EUA.	Alimentos
49.23	40.58	68.81	489.71	168.07	MEX.	Alimentos
n.d.	n.d.	n.d.	n.d.	n.d.	EUA.	Alimentos
46.27	38.15	64.68	460.33	157.99	MEX.	Alimentos
n.d.	n.d.	n.d.	625.00	n.d.	EUA.	Alimentos
n.d.	n.d.	n.d.	642.45	n.d.	MEX.	Alimentos
7.85	19.08	41.56	525.60	339.19	MEX.	Alimentos
13.19	4.28	4.83	653.32	266.68	MEX.	Bebidas
n.d.	n.d.	n.d.	n.d.	n.d.	EUA.	Alimentos
12.53	4.07	4.58	620.62	253.33	MEX.	Bebidas
12.53	4.07	4.58	620.60	253.33	MEX.	Bebidas
33.92	29.24	44.37	588.48	114.72	MEX.	Alimentos
n.d.	n.d.	n.d.	195.00	n.d.	MEX.	Bebidas
n.d.	n.d.	n.d.	n.d.	n.d.	MEX.	Alimentos
13.14	21.42	36.50	282.73	78.55	MEX.	Alimentos
n.d.	n.d.	n.d.	95.70	n.d.	MEX.	Alimentos
9.42	3.06	3.45	466.55	190.44	MEX.	Bebidas

Abreviatura Sector
 AYB Alimentos y bebidas
 AUT. Automotriz
 TUR Hotelería y turismo
 CEM Cemento
 COM Comercio

CONS Construcción
 Q.F Química farmacéutica
 ELCT Electrónica
 ENER Energía.
 ENTR Entretenimiento
 FIN Financiero

GOB Gobierno
 HOL Holding
 LOG Logística
 MAN Manufactura
 MET Metalurgia
 MIN Minería

Otros Otros
 PAP Papel
 PVC Plástico
 QUI Químico
 SAL Salud
 SERV Servicios

TCM Telecomunicaciones
 TEX Textil
 TRANS Transporte
 CMO Consumo
 TYL Transporte y logística
 TEX Textil

SQF Salud
 SPR Servicios profesionales
 VAR Otro
 PYC Papel y celulosa

AGRONEGOCIOS



EL CAMPO

AGUANTA EL TEMPORAL



Su dependencia de los factores climáticos lo convierte en un sector inestable. Sin embargo, es de los giros con mayor desempeño sostenido.

INFORMACIÓN DE LOS RANKINGS					NOMBRE		2013 (mdd)	Var. % Ingresos (2012/2013)
Rank Sector 2013	Rank 1000 2013	Rank 1000 2012	Var. Pos 12/13	Rank Empleo 2013	Empresa			
AYB2	14	15	1	5	Grupo Bimbo		13,796.32	4.94
AYB6	61	53	-8	42	Gruma		4,240.31	-13.17
AYB13	122	125	3	192	Syngenta Agro		1,993.93	4.87
AYB20	197	182	-15	158	Grupo Industrial Maseca		1,288.07	-3.47
AYB24	217	206	-11	276	Ingredion México		1,129.11	-1.06
AYB25	230	255	25	91	Grupo Herdez		1,032.92	21.24
AYB39	316	309	-7	223	Kellogg's Company México		691.22	0.74
AYB43	349	345	-4	139	Grupo La Moderna		602.31	6.25
AYB54	472	n.p.	n.p.	n.d.	Cpingredientes		375.97	0.34
AYB57	515	n.p.	n.p.	n.d.	Agroindustrias Del Balsas		324.87	0.58
AYB90	807	794	-13	342	Grupo Ceres		128.30	15.26
AYB101	880	907	27	435	Nueva Agroindustrias del Norte		103.27	32.08
AYB112	980	942	-38	n.d.	Interfruver de México		65.28	1.81
AYB113	984	n.p.	n.p.	n.d.	Frigorizados La Huerta		64.88	2.99

Fuente: Información otorgada por las empresas, RankingMéxico, Económata, BMV, Camaras de Comercio, informes anuales de la SEC e información pública.

« CARLOS VELÁZQUEZ

A los negocios generados por la producción y explotación directa del campo, se les ha denominado como agronegocios, ya que como actividad primaria depende directamente del campo, recursos naturales, así como de condiciones climáticas, geográficas y de la evolución de los precios internacionales de los productos, no así de procesos de transformación que dependan de la mano del hombre, ya que estos últimos los catalogamos dentro de la industria de alimentos.

Los negocios directamente relacionados con la producción del campo o las llamadas actividades primarias, que se encuentran definidas como las que están dentro de la agricultura, cría y explotación de animales, aprovechamiento forestal, pesca y caza, suelen tener un desempeño irregular, ya que dependen de condiciones propias de la naturaleza en la gran mayoría de los casos.

En el caso de México esta actividad no ha tenido un desempeño brillante en los últimos años, ya que en ocasiones crece a tasas considerables y en otras cae sin motivos aparentes, pero la respuesta está en la dependencia de condiciones climáticas, así como de mercado, ya que al igual que la industria de alimentos,

tradicionalmente crece por debajo del ritmo de crecimiento del país y en los años de caídas económicas, las de agronegocios no son tan abruptas e incluso pueden crecer.

Pero en esta actividad también afecta lo que sucede en el exterior, ya que existen algunos productos en los cuales no se es tan competitivo en su producción, así como existen otros en donde la naturaleza puede ser un aliado importante. En México ha venido creciendo la importación y dependencia de algunos bienes que son los de mayor consumo nacional, como el maíz y el trigo.

El PIB del sector se espera tenga un crecimiento del 3.5% para el 2014, lo cual no es nada malo si se compara con un crecimiento esperado de 2.4% en la economía, después de registrar sólo un alza del 0.3% durante el pasado 2013, debido en parte a que resultaba difícil un comparativo con el repunte del 7.2% registrado en el año 2012, luego de haber caído un -2.3% durante el 2011, crecer sólo un 0.8% en 2010 y caer un -2.5% en 2009. El comportamiento de las diferentes ramas contenidas en este sector tampoco ha sido muy homogéneo, ya que mientras unas observan repuntes importantes, en otras se registran caídas pronunciadas.

« Elaborado por: Raúl Olmedo Gutiérrez, Yesenia Rivera, Abril Martínez, Juan Pablo Baños, Karla Tapia y Gabriela Corona

Utilidad Neta 2012	INFORMACIÓN FINANCIERA (EN MILLONES DE DÓLARES)				DATOS ADICIONALES		
	Utilidad Neta 2013	Utilidad Operación 2013	Activo Total 2013	Pasivo Total 2013	País	Subsector	
154.00	374.45	815.75	10,316.00	6,657.27	MEX.	Agroindustrial	
129.38	259.40	378.61	3,262.56	2,157.89	MEX.	Agroindustrial	
n.d.	n.d.	n.d.	n.d.	n.d.	EUA.	Agroindustrial	
102.73	138.56	191.03	886.78	327.09	MEX.	Agroindustrial	
n.d.	n.d.	n.d.	n.d.	n.d.	EUA.	Agroindustrial	
82.00	47.65	137.70	1,595.48	666.69	MEX.	Agroindustrial	
n.d.	n.d.	n.d.	n.d.	n.d.	EUA.	Agroindustrial	
33.92	29.24	44.37	588.48	114.72	MEX.	Agroindustrial	
n.d.	n.d.	n.d.	91.47	n.d.	MEX.	Agroindustrial	
n.d.	n.d.	n.d.	n.d.	n.d.	MEX.	Agroindustrial	
6.01	7.26	10.69	129.11	71.39	MEX.	Agroindustrial	
n.d.	6.67	8.71	80.19	46.61	MEX.	Agroindustrial	
n.d.	n.d.	n.d.	9.12	n.d.	MEX.	Agroindustrial	
n.d.	n.d.	n.d.	n.d.	n.d.	MEX.	Agroindustrial	

Abreviatura Sector
 AYB Alimentos y bebidas
 AUT. Automotriz
 TUR Hotelería y turismo
 CEM Cemento
 COM Comercio

CONS Construcción
 Q.F Química farmacéutica
 ELCT Electrónica
 ENER Energía.
 ENTR Entretenimiento
 FIN Financiero

GOB Gobierno
 HOL Holding
 LOG Logística
 MAN Manufactura
 MET Metalurgia
 MIN Minería

Otros Otros
 PAP Papel
 PVC Plástico
 QUI Químico
 SAL Salud
 SERV Servicios

TCM Telecomunicaciones
 TEX Textil
 TRANS Transporte
 CMO Consumo
 TYL Transporte y logística
 TEX Textil

SQF Salud
 SPR Servicios profesionales
 VAR Otro
 PYC Papel y celulosa



Variación anual acumulada de los valores a precios de 2008 > Actividades secundarias. > 311 Industria alimentaria

Crecimiento año con año

	Total subsector 311 a/	3111 Elaboración de alimentos para animales a/	3112 Molienda de granos y de semillas y obtención de aceites y grasas a/	3113 Elaboración de azúcares, chocolates, dulces y similares a/	3114 Conservación de frutas, verduras y alimentos preparados a/	3115 Elaboración de productos lácteos a/	3116 Matanza, empaclado y procesamiento de carne de ganado, aves y otros animales comestibles a/	3117 Preparación y envasado de pescados y mariscos a/	3118 Elaboración de productos de panadería y tortillas a/	3119 Otras industrias alimentarias a/
2008/04	1.10	-1.80	0.90	6.05	1.82	0.21	1.75	5.62	0.31	0.41
2009/04	-0.28	-3.16	0.52	-9.83	-5.83	-0.22	2.05	1.89	0.17	2.23
2010/04	1.68	-0.07	3.58	3.16	0.52	2.23	0.84	-8.49	2.09	0.76
2011/04	2.16	6.28	1.84	-1.55	1.94	1.74	3.77	10.95	0.91	4.23
2012/04	2.26	2.47	3.95	4.19	-1.07	1.02	0.81	1.96	2.59	4.37
2013/04	0.47	-2.78	0.43	2.48	1.45	1.30	-1.68	1.06	0.48	2.69
2014/02p/	1.16	-1.00	0.82	-5.53	0.21	-0.14	8.08	-5.37	0.83	-2.00

CONSTRUCCIÓN Y CEMENTO



AFRONTANDO LOS RETOS DE CRECIMIENTO



La recuperación del sector también dependerá de las medidas que adopten las empresas desarrolladoras de vivienda para reestructurar su deuda, lo que les permitirá reiniciar el ciclo de construcción.

RANKING

INFORMACIÓN DE LOS RANKINGS					NOMBRE		2013 (mdd)	Var. % Ingresos (2012/2013)
Rank Sector 2013	Rank 1000 2013	Rank 1000 2012	Var. Pos 12/13	Rank Empleo 2013	Empresa			
CYC1	12	11	-1	19	Cemex	15,333.94	2.49	
CYC2	30	31	1	37	Organización Techint México	8,055.19	4.93	
CYC3	91	92	1	94	Cemex México	2,913.45	2.49	
CYC4	105	72	-33	27	Empresa ICA	2,316.32	-35.83	
CYC5	143	n.p.	n.p.	n.d.	Grupo ACS	1,695.75	8.83	
CYC6	163	157	-6	292	OHL México	1,543.29	1.21	
CYC7	169	183	14	74	CICSA	1,474.78	10.78	
CYC8	199	209	10	n.d.	IDEAL	1,273.38	15.30	
CYC9	201	191	-10	166	Holcim Apasco	1,258.46	-1.75	
CYC10	250	239	-11	n.d.	Cooperativa La Cruz Azul a	933.39	0.02	
CYC11	282	285	3	n.d.	CICSA Instalaciones y ductos	812.60	10.78	
CYC12	297	113	-184	109	Homex	737.73	-65.94	
CYC13	309	304	-5	n.d.	Tecnos Constructores	704.63	0.34	
CYC14	328	320	-8	339	Outokumpu Mexinox	661.48	1.36	
CYC15	329	328	-1	228	Grupo Cementos de Chihuahua y Subs.	658.78	4.41	
CYC16	341	307	-34	333	Corporación Moctezuma	623.73	-9.72	
CYC17	371	352	-19	n.d.	Proyectos y Montajes Electromecánicos	554.16	0.49	
CYC18	376	n.p.	n.p.	n.d.	Corporación GEO	540.75	-62.67	
CYC19	389	n.p.	n.p.	n.d.	Grupo GP	513.81	n.d.	
CYC20	420	382	-38	130	Consorcio Ara	449.51	-9.12	
CYC21	435	446	11	278	Grupo Javer	424.88	9.93	
CYC22	438	461	23	183	Grupo Indi	423.35	16.58	
CYC23	467	n.p.	n.p.	n.d.	Grupo Aldesa	387.29	n.d.	
CYC24	473	456	-17	203	GIS Construcción	374.32	1.19	
CYC25	479	n.p.	n.p.	n.d.	Mexico Retail Properties	362.72	n.d.	
CYC26	508	496	-12	n.d.	Halliburton de México	328.45	0.47	
CYC27	512	563	51	169	Techint Ingeniería y Construcción	327.34	31.63	
CYC28	523	655	132	n.d.	Compania Mexicana de Exploraciones	318.07	62.07	
CYC29	533	n.p.	n.p.	n.d.	Carso Infraestructura	312.22	n.d.	
CYC30	543	n.p.	n.p.	n.d.	México Proyectos y Desarrollos	304.28	n.d.	
CYC31	556	n.p.	n.p.	n.d.	Vive Ica	284.75	0.45	
CYC32	571	561	-10	383	Grupo Ruba	274.53	9.04	
CYC33	572	493	-79	212	Cía. Contratista Nacional (Coconal)	273.42	-16.59	
CYC34	581	551	-30	377	Empresas Tolteca de México	267.77	2.49	
CYC35	592	n.p.	n.p.	n.d.	Constructora y Edificadora GIA + A	257.58	n.d.	
CYC36	596	232	-364	n.d.	Urbi Desarrollos Urbanos	252.99	-74.20	
CYC37	613	596	-17	359	GCC Cemento	237.16	4.41	
CYC38	629	n.p.	n.p.	n.d.	Grupo Gicsa	226.61	n.d.	
CYC39	680	n.p.	n.p.	355	Corpovael	199.70	36.63	
CYC40	683	668	-15	375	Grupo Cemento de Chihuahua Cemento	197.63	4.41	
CYC41	703	627	-76	298	Grupo Mexicano de Desarrollo	187.61	-9.28	
CYC42	707	632	-75	441	Latinoamericana de Concretos	185.25	-9.72	
CYC43	712	686	-26	293	Manufacturas Vitromex	179.67	1.19	
CYC44	734	721	-13	320	Grupo PC	165.47	10.78	
CYC45	740	n.p.	n.p.	n.d.	Constructora Gravi	161.84	1.79	
CYC46	741	684	-57	257	Ara Estado de México	161.82	-9.12	
CYC47	765	438	-327	n.d.	Geo Centro	148.71	-62.67	
CYC48	766	779	13	266	Vinte, Viviendas Integrales	147.41	24.49	

Fuente: información otorgada por las empresas, RankingMéxico, Económica, BMV, Camaras de Comercio, informes anuales de la SEC e información pública.

« Elaborado por: Raúl Olmedo Gutiérrez, Yesenia Rivera, Abril Martínez, Juan Pablo Baños, Karla Tapia y Gabriela Corona

INFORMACIÓN FINANCIERA (EN MILLONES DE DÓLARES)					DATOS ADICIONALES		
Utilidad Neta 2012	Utilidad Neta 2013	Utilidad Operación 2013	Activo Total 2013	Pasivo Total 2013	País	Sector	
-851.91	-753.21	1,144.28	37,988.51	26,631.85	MEX.	Cemento	
n.d.	n.d.	n.d.	n.d.	n.d.	ARG.	Construcción	
-161.86	-143.11	217.41	7,217.82	5,060.05	MEX.	Cemento	
129.65	111.47	245.50	7,772.37	5,924.61	MEX.	Construcción	
n.d.	n.d.	n.d.	n.d.	n.d.	MEX.	Construcción	
392.19	524.93	780.04	6,934.66	3,253.84	ESP.	Construcción	
155.42	162.40	218.96	1,466.45	604.59	MEX.	Construcción	
23.49	74.32	342.79	6,254.63	5,464.13	MEX.	Construcción	
n.d.	n.d.	n.d.	n.d.	n.d.	SUI.	Cemento	
n.d.	n.d.	n.d.	n.d.	n.d.	MEX.	Cemento	
85.64	89.48	120.65	808.01	333.13	MEX.	Construcción	
120.20	n.d.	n.d.	n.d.	n.d.	MEX.	Construcción	
n.d.	n.d.	n.d.	95.12	n.d.	MEX.	Construcción	
n.d.	n.d.	n.d.	n.d.	n.d.	FIN.	Construcción	
18.70	4.04	30.92	1,666.68	722.72	MEX.	Cemento	
156.89	115.80	167.98	792.50	163.79	MEX.	Cemento	
n.d.	n.d.	n.d.	79.47	n.d.	MEX.	Construcción	
79.98	n.d.	n.d.	n.d.	n.d.	MEX.	Construcción	
n.d.	49.86	96.36	1,085.33	488.02	MEX.	Construcción	
43.08	36.39	41.41	1,203.22	420.12	MEX.	Construcción	
13.36	-24.11	58.72	548.58	462.83	MEX.	Construcción	
3.83	n.d.	n.d.	n.d.	n.d.	MEX.	Construcción	
n.d.	4.39	49.37	689.40	n.d.	ESP.	Construcción	
134.00	32.97	29.79	526.40	141.94	MEX.	Construcción	
n.d.	767.40	172.87	1,496.09	697.78	EUA.	Construcción	
n.d.	n.d.	n.d.	93.78	n.d.	EUA.	Construcción	
16.86	31.95	37.98	206.83	113.62	CHL.	Construcción	
n.d.	24.42	38.50	288.91	145.22	MEX.	Construcción	
n.d.	211.25	273.23	3,777.81	1,259.19	MEX.	Construcción	
n.d.	23.07	74.18	2,270.30	1,744.02	MEX.	Construcción	
n.d.	n.d.	n.d.	763.84	n.d.	MEX.	Construcción	
16.34	23.82	30.80	393.80	106.89	MEX.	Construcción	
38.21	35.50	43.82	404.22	97.24	MEX.	Construcción	
-14.88	-13.15	19.98	663.37	465.05	MEX.	Cemento	
n.d.	4.94	8.63	244.98	93.77	MEX.	Construcción	
40.05	n.d.	n.d.	n.d.	n.d.	MEX.	Construcción	
6.73	1.45	11.13	600.01	260.18	MEX.	Cemento	
n.d.	129.49	129.49	3,048.03	1,704.93	MEX.	Construcción	
21.42	22.56	35.52	216.38	136.08	MEX.	Construcción	
5.61	1.21	9.28	500.01	216.82	MEX.	Cemento	
5.85	6.97	28.35	536.06	281.42	MEX.	Construcción	
46.60	34.39	49.89	235.37	48.65	MEX.	Cemento	
64.32	15.82	14.30	252.67	68.13	MEX.	Construcción	
17.44	18.22	24.57	164.54	67.83	MEX.	Construcción	
n.d.	n.d.	n.d.	n.d.	n.d.	MEX.	Construcción	
15.51	13.10	14.91	433.16	151.24	MEX.	Construcción	
22.00	n.d.	n.d.	n.d.	n.d.	MEX.	Construcción	
12.26	14.66	26.88	206.36	124.58	MEX.	Construcción	

Abreviatura Sector
 AYB Alimentos y bebidas
 AUT. Automotriz
 TUR Hotelería y turismo
 CEM Cemento
 COM Comercio

CONS Construcción
 Q.F Química farmacéutica
 ELCT Electrónica
 ENER Energía.
 ENTR Entretenimiento
 FIN Financiero

GOB Gobierno
 HOL Holding
 LOG Logística
 MAN Manufactura
 MET Metalurgia
 MIN Minería

Otros Otros
 PAP Papel
 PVC Plástico
 QUI Químico
 SAL Salud
 SERV Servicios

TCM Telecomunicaciones
 TEX Textil
 TRANS Transporte
 CMO Consumo
 TYL Transporte y logística
 TEX Textil

SQF Salud
 SPR Servicios profesionales
 VAR Otro
 PYC Papel y celulosa



ENERGÍA

MOMENTO OPORTUNO PARA LA INVERSIÓN



Cómo la reforma energética, que abrirá el sector a la inversión privada, disminuirá la carga fiscal a Pemex y dotará a las dos empresas clave del sector de autonomía presupuestal, financiera y de gestión.

INFORMACIÓN DE LOS RANKINGS					NOMBRE		2013 (mdd)	Var. % Ingresos (2012/2013)
Rank Sector 2013	Rank 1000 2013	Rank 1000 2012	Var. Pos 12/13	Rank Empleo 2013	Empresa			
ENR1	1	1	0	4	Petróleos Mexicanos		126,034.84	-0.44
ENR2	2	2	0	n.d.	Pemex Exploración y Producción		98,022.88	-3.17
ENR3	3	3	0	n.d.	Pemex Refinación		64,215.60	7.50
ENR4	7	7	0	13	Comisión Federal de Electricidad		24,953.73	5.67
ENR5	9	12	3	n.d.	Pemex Gas y Petroquímica Básica		17,199.76	21.97
ENR6	37	35	-2	151	Alpek		7,058.07	-3.34
ENR7	53	56	3	52	Mexichem		5,172.94	7.46
ENR8	58	54	-4	205	Grupo Petrotemex		4,707.73	-3.34
ENR9	82	99	17	n.d.	Pemex Petroquímica		3,163.40	17.65
ENR10	173	166	-7	273	La Cangrejera		1,434.39	-0.44
ENR11	175	202	27	356	Gas Natural Fenosa México		1,423.08	22.26
ENR12	188	n.p.	n.p.	391	Iberdrola México ^a		1,352.28	-10.24
ENR13	240	171	-69	153	Grupo Comex ^a		987.46	-29.60
ENR14	244	192	-52	n.d.	Weatherford de México		958.25	-24.67
ENR15	275	238	-37	n.d.	Huntsman México		852.34	-10.52
ENR16	300	279	-21	414	Polioles		722.39	-3.34
ENR17	319	308	-11	369	Petroquímica Morelos		686.58	-0.44
ENR18	322	n.p.	n.p.	n.d.	IEnova México		677.30	n.d.
ENR19	335	318	-17	425	Unimor		635.23	-3.34
ENR20	347	337	-10	n.d.	Sempra México		609.39	0.38
ENR21	441	422	-19	n.d.	Fábrica de Jabón La Corona ^a		419.74	0.38
ENR22	444	410	-34	451	Akra Polyester ^e		416.21	-3.34
ENR23	477	n.p.	n.p.	n.d.	Noble Corporation		367.45	n.d.
ENR24	491	459	-32	456	Univex		352.90	-3.34
ENR25	493	533	40	315	Grupo Pochteca		350.53	23.80
ENR26	507	n.p.	n.p.	n.d.	Axalta Coatingsystems México		329.15	n.d.
ENR27	526	n.p.	n.p.	n.d.	Braskem Idesa		315.75	n.d.
ENR28	585	n.p.	n.p.	n.d.	Electricidad Aguila de Altamira		261.85	0.81
ENR29	626	601	-25	n.d.	Rhodia ^a		228.61	1.81
ENR30	641	607	-34	n.d.	Dynasol		219.71	0.53
ENR31	653	n.p.	n.p.	n.d.	Snamprogetti ^a		211.86	0.89
ENR32	656	619	-37	n.d.	Clariant		211.73	0.55
ENR33	679	n.p.	n.p.	n.d.	Diamont Offshore Drilling		199.80	n.d.
ENR34	768	n.p.	n.p.	n.d.	Industrias Resistol ^a		146.87	1.29
ENR35	792	n.p.	n.p.	n.d.	Newpek		133.70	n.d.
ENR36	812	763	-49	n.d.	Continenta LLantera Potosina		126.42	1.97
ENR37	835	594	-241	364	Cerrey		115.63	-49.37
ENR38	877	826	-51	n.d.	Spartech de México		103.73	0.86
ENR39	887	885	-2	n.d.	Petroquímica Pajaritos		102.14	21.97
ENR41	889	821	-68	427	Policyd		101.55	-2.70
ENR42	946	703	-243	464	Quimir		80.45	-50.82
ENR43	956	913	-43	n.d.	Industrial Perforadora de Campeche		78.48	1.76

Fuente: información otorgada por las empresas, RankingMéxico, Económatica, BMV, Camaras de Comercio, informes anuales de la SEC e información pública.

« Elaborado por: Raúl Olmedo Gutiérrez, Yesenia Rivera, Abril Martínez, Juan Pablo Baños, Karla Tapia y Gabriela Corona

INFORMACIÓN FINANCIERA (EN MILLONES DE DÓLARES)					DATOS ADICIONALES	
Utilidad Neta 2012	Utilidad Neta 2013	Utilidad Operación 2013	Activo Total 2013	Pasivo Total 2013	País	Subsector
-28,416.29	-13,327.46	57,023.68	156,282.63	170,472.34	MEX.	Petróleo y Gas
7,136.08	-3,298.12	-319.04	140,662.10	102,831.47	MEX.	Petróleo y Gas
-7,752.29	-9,640.67	-8,538.79	-41,517.87	56,721.36	MEX.	Petróleo y Gas
-1,459.04	5,823.45	-1,467.72	86,149.95	72,675.41	MEX.	Energía Eléctrica
122.48	306.35	-5.41	16,970.29	11,027.41	MEX.	Petróleo y Gas
332.79	71.00	229.31	4,450.84	2,376.72	MEX.	Petroquímica
359.53	82.99	231.29	8,144.21	4,569.66	MEX.	Petroquímica
221.97	47.36	152.95	2,968.71	1,585.27	MEX.	Industria Química y Petroquímica
-855.76	-1,170.53	-216.54	8,579.79	8,723.66	MEX.	Química y Petroquímica
-323.40	-151.68	648.98	1,778.64	1,940.13	MEX.	Petroquímica
191.07	126.98	275.99	3,301.61	1,661.91	ESP.	Minería
206.09	n.d.	n.d.	n.d.	n.d.	ESP.	Electricidad
n.d.	n.d.	n.d.	n.d.	n.d.	MEX.	Petroquímica
n.d.	n.d.	n.d.	224.96	n.d.	EUA.	Petróleo y Gas
n.d.	n.d.	n.d.	n.d.	n.d.	MEX.	Química y Petroquímica
34.06	7.27	23.47	455.54	243.26	MEX.	Química y Petroquímica
-154.80	-72.60	310.64	851.36	928.66	MEX.	Petroquímica
n.d.	142.28	188.03	3,174.11	868.35	EUA.	Petróleo y Gas
29.95	6.39	20.64	400.58	213.91	MEX.	Petroquímica
193.71	n.d.	n.d.	2,535.00	n.d.	EUA.	Energía Eléctrica
n.d.	n.d.	n.d.	215.84	n.d.	MEX.	Química y Petroquímica
19.62	4.19	13.52	262.47	140.16	MEX.	Petroquímica
n.d.	n.d.	n.d.	n.d.	n.d.	SUI.	Petróleo y Gas
16.64	3.55	11.47	222.54	118.84	MEX.	Petroquímica
3.99	3.10	n.d.	278.20	186.78	MEX.	Química y Petroquímica
n.d.	n.d.	n.d.	n.d.	n.d.	EUA.	Química y Petroquímica
n.d.	n.d.	n.d.	n.d.	n.d.	BRA.	Química y Petroquímica
n.d.	n.d.	n.d.	90.84	n.d.	MEX.	Electricidad
n.d.	n.d.	n.d.	361.11	n.d.	FRA.	Química y Petroquímica
n.d.	n.d.	n.d.	144.79	n.d.	MEX.	Petroquímica
n.d.	n.d.	n.d.	78.75	n.d.	ITA.	Petróleo y Gas
n.d.	n.d.	n.d.	129.34	n.d.	SUI.	Química y Petroquímica
n.d.	n.d.	n.d.	n.d.	n.d.	EUA.	Petróleo y Gas
n.d.	n.d.	n.d.	n.d.	n.d.	MEX.	Química y Petroquímica
n.d.	n.d.	n.d.	302.83	n.d.	MEX.	Química y Petroquímica
n.d.	n.d.	n.d.	n.d.	n.d.	EUA.	Petroquímica
15.47	6.47	7.39	240.08	125.87	MEX.	Química y Petroquímica
n.d.	n.d.	n.d.	n.d.	n.d.	MEX.	Química y Petroquímica
0.73	1.82	-0.03	100.77	65.48	MEX.	Petroquímica
11.71	9.93	16.89	238.48	96.15	MEX.	Petroquímica
n.d.	n.d.	n.d.	n.d.	n.d.	MEX.	Química y Petroquímica
n.d.	n.d.	n.d.	25.84	n.d.	MEX.	Petróleo y Gas

Abreviatura Sector
 AYB Alimentos y bebidas
 AUT. Automotriz
 TUR Hotelería y turismo
 CEM Cemento
 COM Comercio

CONS Construcción
 Q.F. Química farmacéutica
 ELCT Electrónica
 ENER Energía.
 ENTR Entretenimiento
 FIN Financiero

GOB Gobierno
 HOL Holding
 LOG Logística
 MAN Manufactura
 MET Metalurgia
 MIN Minería

Otros Otros
 PAP Papel
 PVC Plástico
 QUI Químico
 SAL Salud
 SERV Servicios

TCM Telecomunicaciones
 TEX Textil
 TRANS Transporte
 CMO Consumo
 TYL Transporte y logística
 TEX Textil

SQF Salud
 SPR Servicios profesionales
 VAR Otro
 PVC Papel y celulosa

MINERÍA



¿ATRACTIVO PARA LOS INVERSIONISTAS?



Incrementos tributarios, adversidades del mercado y problemáticas de seguridad ambiental son puntos que afectan el desempeño de esta industria, perdiendo su atractivo para la inversión extranjera.

INFORMACIÓN DE LOS RANKINGS					NOMBRE		2013 (mdd)	Var. % Ingresos (2012/2013)
Rank Sector 2013	Rank 1000 2013	Rank 1000 2012	Var. Pos 12/13	Rank Empleo 2013	Empresa			
MIN1	51	34	-17	76	Industrias Peñoles	5,215.59	-29.74	
MIN2	107	n.p.	n.p.	144	BAL International, Inc	2,294.86	n.d.	
MIN3	140	103	-37	174	Minas Peñoles	1,746.12	n.d.	
MIN4	155	114	-41	198	Fresnillo PLC	1,613.93	-25.08	
MIN5	248	240	-8	n.d.	Minas de Alta Pimeria	934.45	0.17	
MIN6	284	310	26	120	Minera Frisco	807.57	17.85	
MIN7	409	315	-94	344	Minera Fresnillo	476.90	-29.74	
MIN8	430	n.p.	n.p.	n.d.	Panamerican Silver Corp	427.66	n.d.	
MIN9	497	n.p.	n.p.	n.d.	Agnico Eagle Mexico	344.73	n.d.	
MIN10	518	n.p.	n.p.	n.d.	Coeur Mexicana	323.79	n.d.	
MIN11	530	401	-129	392	Peñoles División Química	313.11	-29.74	
MIN12	557	524	-33	244	Compañía Minera Autlán	283.39	-3.21	
MIN13	570	530	-40	249	Autlán Ferroaleaciones	274.88	-3.21	
MIN14	587	542	-45	250	Minera Carbonífera Río Escondido	260.03	-2.99	
MIN15	606	472	-134	403	Minera Penmont	244.20	-29.74	
MIN16	607	n.p.	n.p.	n.d.	Corporacion First Majestic	243.68	n.d.	
MIN17	715	564	-151	431	Minera La Parreña	174.36	-29.74	
MIN18	726	689	-37	317	Minera del Norte Minosa	170.46	-2.99	
MIN19	729	n.p.	n.p.	n.d.	New Gold México	169.47	n.d.	
MIN20	731	579	-152	436	Dowa Mining	166.90	-29.74	
MIN21	735	696	-39	328	Autlán Planta Tamós ^e	164.93	-3.21	
MIN22	739	702	-37	416	Mexicana de Cananea ^e	162.68	-2.53	
MIN23	771	758	-13	311	Exportadora de Sal	143.47	10.45	
MIN24	881	n.p.	n.p.	n.d.	Aurico Gold	103.11	n.d.	

Fuente: Información otorgada por las empresas, RankingMéxico, Económica, BMV, Camaras de Comercio, informes anuales de la SEC e información pública.

« GUADALUPE OLIVERA

En octubre de 2013, la industria minera sufrió un gran revés con las nuevas modificaciones hechas a la Ley Federal de Derechos y al marco fiscal que inciden de facto en esta actividad. A ello se suma la permanencia de un escenario de bajo dinamismo de la actividad económica a causa de la debilitada demanda global, el descenso de los precios internacionales de metales y minerales y el menor crecimiento interno, por lo que diversos analistas especializados previeron que sería un año difícil para la minería.

En materia económica, los impuestos son un instrumento de política fiscal que tienden a distorsionar la oferta y/o la demanda. Por el lado del productor implican un encarecimiento del costo de producción o bien de los gastos a los que incurrir para su operación o administración, ocasionando una modificación significativa en las decisiones del productor. Es en parte por esta razón por la que tanto empresarios como analistas del sector consideraban un descenso en la inversión minero-metalúrgica en cuanto se dio a conocer la reforma fiscal.

En ese sentido, comentaremos algunos aspectos que parecen haber incidido en una disminución de la inversión en el sector minero, pues pareciera que se observan algunos desincentivos para la captación de la misma, después del pronunciado incremento que tuvo hasta 2012. Por una parte los incrementos tributarios, por otra, las adversidades del mercado, y por si fuera poco, las problemáticas de seguridad ambiental que debe enfrentar esta industria son temas relevantes en su desempeño y, sobretodo, para conocer si continúa siendo atractiva para la inversión extranjera.

« Elaborado por: Raúl Olmedo Gutiérrez, Yesenia Rivera, Abril Martínez, Juan Pablo Baños, Karla Tapia y Gabriela Corona.

INFORMACIÓN FINANCIERA (EN MILLONES DE DÓLARES)					DATOS ADICIONALES	
Utilidad Neta 2012	Utilidad Neta 2013	Utilidad Operación 2013	Activo Total 2013	Pasivo Total 2013	País	Sector
748.47	373.10	842.34	6,976.98	2,734.32	MEX.	Minería
329.33	164.16	370.63	3,069.87	1,203.10	MEX.	Minería
250.58	124.91	282.01	2,335.82	915.42	MEX.	Minería
844.16	260.80	418.37	4,065.29	1,405.60	MEX.	Minería
n.d.	n.d.	n.d.	n.d.	n.d.	CAN.	Minería
70.74	14.11	180.37	3,560.41	2,338.78	MEX.	Minería
68.44	34.11	77.02	637.96	250.02	MEX.	Minería
n.d.	n.d.	n.d.	n.d.	n.d.	CAN.	Minería
n.d.	81.27	188.86	1,362.71	305.29	CAN.	Minería
n.d.	n.d.	n.d.	1,480.40	n.d.	EUA.	Minería
44.93	22.40	50.57	418.86	164.15	MEX.	Minería
15.41	-8.77	15.03	521.62	273.51	MEX.	Minería
14.94	-8.51	14.58	505.97	265.31	MEX.	Minería
-5.62	-18.21	-6.26	435.65	284.41	MEX.	Minería
35.04	17.47	39.44	326.68	128.03	MEX.	Minería
n.d.	n.d.	n.d.	n.d.	n.d.	CAN.	Minería
25.02	12.47	28.16	233.24	91.41	MEX.	Minería
-3.68	-11.94	-4.11	285.59	186.45	MEX.	Minería
n.d.	n.d.	n.d.	n.d.	n.d.	EUA.	Minería
23.95	11.94	26.95	223.26	87.50	MEX.	Minería
8.97	-5.10	8.75	303.58	159.19	MEX.	Minería
48.15	47.58	74.70	316.14	151.01	MEX.	Minería
11.66	13.03	16.83	260.34	24.20	MEX.	Minería
n.d.	n.d.	n.d.	263.81	n.d.	CAN.	Minería

Abreviatura Sector
 AYB Alimentos y bebidas
 AUT. Automotriz
 TUR Hotelería y turismo
 CEM Cemento
 COM Comercio

CONS Construcción
 Q.F Química farmacéutica
 ELCT Electrónica
 ENER Energía.
 ENTR Entretenimiento
 FIN Financiero

GOB Gobierno
 HOL Holding
 LOG Logística
 MAN Manufactura
 MET Metalurgia
 MIN Minería

Otros Otros
 PAP Papel
 PVC Plástico
 QUI Químico
 SAL Salud
 SERV Servicios

TCM Telecomunicaciones
 TEX Textil
 TRANS Transporte
 CMO Consumo
 TYL Transporte y logística
 TEX Textil

SQF Salud
 SPR Servicios profesionales
 VAR Otro
 PYC Papel y celulosa





COMERCIO

**¿COMPRE AHORA,
PAGUE DESPUÉS?**



El estigma de la desaceleración persigue y afecta al sector comercial. Sus empresas chicas, medianas y grandes deben adaptar su operación y expansión a un insuficiente crecimiento del 2% anual.

RANKING

INFORMACIÓN DE LOS RANKINGS					NOMBRE		2013 (mdd)	Var. % Ingresos (2012/2013)
Rank Sector 2013	Rank 1000 2013	Rank 1000 2012	Var. Pos 12/13	Rank Empleo 2013	Empresa			
COM1	5	6	1	1	Wal-Mart de México y Centroamérica	32,960.58	4.91	
COM2	18	20	2	n.d.	Bodega Aurrerá ^e	11,733.97	n.d.	
COM3	26	27	1	n.d.	Wal-Mart Supercenter ^e	9,163.04	n.d.	
COM4	28	29	1	11	Organización Soriana	8,231.01	3.62	
COM5	34	41	7	6	OXXO	7,646.71	16.51	
COM6	36	37	1	n.d.	Sam's Club ^a	7,492.95	4.83	
COM7	42	47	5	9	Grupo Coppel	6,296.30	18.93	
COM8	44	52	8	17	El Puerto de Liverpool	5,807.63	15.46	
COM9	48	46	-2	10	Grupo Elektra	5,543.26	4.50	
COM10	50	51	1	n.d.	Tiendas Soriana ^e	5,350.16	3.62	
COM11	52	55	3	20	Grupo Comercial Chedraui	5,200.92	7.12	
COM12	66	70	4	n.d.	Tiendas Chedraui ^e	3,900.69	7.12	
COM13	70	80	10	n.d.	Liverpool Comercial	3,774.96	15.46	
COM14	73	77	4	30	Controladora Comercial Mexicana	3,688.13	6.36	
COM15	78	96	18	115	Nacional de Drogas	3,317.59	20.03	
COM16	79	74	-5	54	Grupo Casa Saba	3,297.58	-6.98	
COM17	81	85	4	16	Grupo Sanborns	3,175.11	6.10	
COM18	90	100	10	n.d.	Costco de México ^e	2,926.58	11.47	
COM19	101	115	14	n.d.	Tiendas Liverpool ^a	2,453.73	15.46	
COM20	108	118	10	34	Corporativo Fragua	2,269.22	13.28	
COM21	114	160	46	71	The Home Depot México	2,134.33	42.29	
COM22	120	n.p.	n.p.	100	SuKarne	2,069.00	4.97	
COM23	129	142	13	40	Farmacias Guadalajara	1,906.14	13.28	
COM24	145	152	7	75	Grupo Palacio de Hierro	1,677.25	8.80	
COM25	149	151	2	n.d.	Sears Roebuck de México	1,651.55	6.71	
COM26	150	148	-2	n.d.	Mercado Soriana ^e	1,646.20	3.62	
COM27	154	154	0	n.d.	Superama ^e	1,615.07	4.91	
COM28	159	130	-29	n.d.	Tiendas Elektra ^e	1,584.56	-14.48	
COM29	170	177	7	86	El Palacio de Hierro	1,464.65	8.80	
COM30	180	184	4	n.d.	Mega CM ^e	1,412.55	6.36	
COM31	190	205	15	n.d.	Tiendas Fábricas de Francia ^a	1,321.24	15.46	
COM32	195	n.p.	n.p.	n.d.	Altria ^a	1,300.00	n.d.	
COM33	206	204	-2	96	Office Depot de México	1,189.78	3.85	
COM34	207	212	5	49	Grupo Famsa	1,179.31	9.97	
COM35	209	168	-41	43	Grupo Gigante	1,155.37	-19.32	
COM36	211	225	14	87	Suburbia ^e	1,152.76	13.42	
COM37	212	n.p.	n.p.	85	Farmacias de Similares	1,141.97	19.36	
COM38	223	216	-7	n.d.	Sanborns Hermanos ^a	1,095.41	6.10	
COM39	225	222	-3	n.d.	Organización Sahuayo	1,053.76	2.97	
COM40	227	233	6	103	H-E-B Supermercados	1,044.28	8.42	
COM41	233	n.p.	n.p.	n.d.	Grupo Corvi ^a	1,022.56	2.13	
COM42	249	241	-8	165	Diconsa	933.86	0.60	
COM43	255	248	-7	n.d.	Tiendas ISSSTE	908.66	0.23	
COM44	267	261	-6	97	Farmacias Benavides	868.64	5.93	
COM45	276	163	-113	267	Philip Morris de México	849.22	-41.91	
COM46	279	267	-12	n.d.	City Club ^e	823.10	3.62	
COM47	280	262	-18	n.d.	Distribuciones Flores Chapa	817.32	0.12	
COM48	291	284	-7	n.d.	Tiendas Comercial Mexicana	781.88	6.36	

Fuente: información otorgada por las empresas, RankingMéxico, Económica, BMV, Camaras de Comercio, informes anuales de la SEC e información pública.

« Elaborado por: Raúl Olmedo Gutiérrez, Yesenia Rivera, Abril Martínez, Juan Pablo Baños, Karla Tapia y Gabriela Corona

INFORMACIÓN FINANCIERA (EN MILLONES DE DÓLARES)					DATOS ADICIONALES	
Utilidad Neta 2012	Utilidad Neta 2013	Utilidad Operación 2013	Activo Total 2013	Pasivo Total 2013	País	Subsector
1,767.27	1,780.33	2,471.16	17,631.09	6,685.45	EUA.	Comercio
629.15	633.80	879.73	6,276.67	n.d.	EUA.	Comercio de Autoservicio
491.30	494.93	686.98	4,901.44	n.d.	EUA.	Comercio de Autoservicio
270.08	244.29	435.59	6,045.36	2,722.26	MEX.	Comercio de Autoservicio
n.d.	200.78	619.59	3,033.46	2,898.77	MEX.	Comercio
468.33	471.79	654.86	n.d.	n.d.	EUA.	Comercio Mayorista
755.50	900.05	1,193.17	5,869.55	3,606.09	MEX.	Comercio
546.59	603.67	849.22	7,269.29	3,071.18	MEX.	Comercio Departamental
-1,459.30	64.97	527.12	13,382.39	9,867.84	MEX.	Comercio
175.55	158.79	283.13	3,929.48	1,769.47	MEX.	Comercio de Autoservicio
118.22	133.87	243.44	3,489.06	1,831.34	MEX.	Comercio de Autoservicio
88.67	100.40	182.58	2,616.79	1,373.50	MEX.	Comercio de Autoservicio
355.28	392.38	552.00	4,725.04	n.d.	MEX.	Comercio Departamental
505.44	290.82	227.37	3,236.12	999.09	MEX.	Comercio de Autoservicio
n.d.	n.d.	n.d.	n.d.	n.d.	MEX.	Comercio
-11.01	-38.18	34.62	2,183.28	1,832.22	MEX.	Comercio Especializado
250.41	278.02	412.03	2,968.07	823.25	MEX.	Comercio Departamental
n.d.	n.d.	n.d.	n.d.	n.d.	EUA.	Comercio Mayorista
230.93	255.05	358.80	3,071.27	n.d.	MEX.	Comercio Departamental
69.01	75.49	108.12	1,011.12	466.36	MEX.	Comercio
n.d.	n.d.	n.d.	n.d.	n.d.	EUA.	Consumo
117.00	8.00	46.12	1,151.00	567.00	MEX.	Comercio
57.96	63.41	90.82	849.34	391.74	MEX.	Comercio Especializado
76.99	85.74	108.17	2,046.24	1,075.83	MEX.	Comercio Departamental
130.21	278.02	412.03	n.d.	n.d.	MEX.	Comercio
54.02	48.86	87.12	1,209.07	544.45	MEX.	Comercio de Autoservicio
86.60	87.24	121.09	863.92	327.59	EUA.	Comercio
n.d.	n.d.	167.40	n.d.	n.d.	MEX.	Comercio Mayorista
67.23	74.87	94.46	1,786.87	939.47	MEX.	Comercio Departamental
193.58	111.38	87.08	1,239.43	382.65	MEX.	Comercio de Autoservicio
124.35	137.33	193.20	1,653.76	n.d.	MEX.	Comercio Departamental
n.d.	n.d.	n.d.	n.d.	n.d.	EUA.	Comercio
n.d.	99.15	n.d.	765.54	n.d.	MEX.	Comercio
24.68	51.76	111.29	2,522.43	1,837.62	MEX.	Comercio
83.70	136.86	203.42	2,390.77	1,234.96	MEX.	Comercio de Autoservicio
n.d.	n.d.	n.d.	n.d.	n.d.	EUA.	Comercio Departamental
n.d.	n.d.	n.d.	n.d.	n.d.	MEX.	Comercio Especializado
86.39	95.92	142.15	1,023.98	284.02	MEX.	Comercio
n.d.	n.d.	n.d.	n.d.	n.d.	MEX.	Comercio Mayorista
n.d.	n.d.	n.d.	n.d.	n.d.	EUA.	Comercio
n.d.	n.d.	n.d.	275.00	n.d.	MEX.	Consumo
n.d.	-22.73	-198.17	532.58	206.04	MEX.	Comercio Especializado
n.d.	n.d.	n.d.	570.00	n.d.	MEX.	Comercio
n.d.	22.73	31.58	387.65	268.97	CHL.	Comercio Especializado
n.d.	n.d.	n.d.	n.d.	n.d.	EUA.	Consumo
27.01	24.43	43.56	604.54	272.23	MEX.	Comercio
n.d.	n.d.	n.d.	208.34	n.d.	MEX.	Comercio Especializado
107.15	61.65	48.20	686.06	211.81	MEX.	Comercio de Autoservicio

Abreviatura Sector
AYB Alimentos y bebidas
AUT. Automotriz
TUR Hotelería y turismo
CEM Cemento
COM Comercio

CONS Construcción
Q.F Química farmacéutica
ELCT Electrónica
ENER Energía.
ENTR Entretenimiento
FIN Financiero

GOB Gobierno
HOL Holding
LOG Logística
MAN Manufactura
MET Metalurgia
MIN Minería

Otros Otros
PAP Papel
PVC Plástico
QUI Químico
SAL Salud
SERV Servicios

TCM Telecomunicaciones
TEX Textil
TRANS Transporte
CMO Consumo
TYL Transporte y logística
TEX Textil

SQF Salud
SPR Servicios profesionales
VAR Otro
PYC Papel y celulosa

MENSAJERÍA Y LOGÍSTICA



**EN PROCESO DE
REDUCCIÓN DE COSTOS**



Los servicios de correos y mensajería padecen cambios estructurales en los hábitos de consumo debido a las redes sociales y el correo electrónico, los cuales desplazaron el envío de correspondencia de persona a persona.

INFORMACIÓN DE LOS RANKINGS					NOMBRE		2013 (mdd)	Var. % Ingresos (2012/2013)
Rank Sector 2013	Rank 1000 2013	Rank 1000 2012	Var. Pos 12/13	Rank Empleo 2013	Empresa			
LTY1	84	82	-2	n.d.	Aeropuertos y Servicios Auxiliares	3,115.36	0.63	
LTY2	131	143	12	78	Infraestructura y Transportes de México	1,854.96	10.80	
LTY3	221	224	3	196	Kansas City Southern de México	1,100.44	7.87	
LTY4	234	281	47	227	Volaris	1,019.00	37.00	
LTY5	239	231	-8	n.d.	American Airlines	989.74	0.36	
LTY6	243	235	-8	n.d.	US Airways	959.63	0.26	
LTY7	256	n.p.	n.p.	172	Interjet	907.50	n.d.	
LTY8	334	325	-9	n.d.	Delta Airlines	638.38	0.35	
LTY9	392	372	-20	n.d.	Autobuses Estrella Blanca	508.73	0.44	
LTY10	433	444	11	n.d.	Grupo Aeroportuario del Sureste	426.81	9.79	
LTY11	436	n.p.	n.p.	n.d.	Red de Carreteras de Occidente	424.76	n.d.	
LTY12	442	451	9	n.d.	Grupo Aeroportuario de la Ciudad de México	419.62	10.85	
LTY13	452	452	0	366	Grupo Aeroportuario del Pacífico	409.70	9.12	
LTY14	453	479	26	62	Sistema de Transporte Colectivo	408.94	20.68	
LTY15	458	439	-19	n.d.	Autobuses de Oriente ADO	401.63	1.08	
LTY16	462	476	14	285	Alstom ^a	396.47	16.03	
LTY17	468	n.p.	n.p.	n.d.	Grupo Iamsa	384.01	n.d.	
LTY18	500	578	78	337	Grupo Penske	341.06	43.08	
LTY19	511	525	14	n.d.	Viva Aerobús	327.40	11.94	
LTY20	521	526	5	n.d.	Aeropuerto Internacional de Cancún ^a	319.68	9.79	
LTY21	540	523	-17	105	Grupo Senda	306.16	4.32	
LTY22	562	539	-23	327	Aeroméxico Connect	281.07	3.95	
LTY23	573	538	-35	n.d.	DHL Express México	272.63	0.23	
LTY24	580	577	-3	346	Grupo Aeroportuario del Centro Norte	267.88	12.31	
LTY25	640	608	-32	n.d.	Continental Airlines	219.75	0.73	
LTY26	673	649	-24	n.d.	FedEx Express México	201.84	1.33	
LTY27	693	661	-32	n.d.	Air France KLM	193.74	0.83	
LTY28	722	n.p.	n.p.	n.d.	Werner de México	171.87	n.d.	
LTY29	764	788	24	211	Autotransportes de Carga Tresguerras	149.84	31.50	
LTY30	787	755	-32	n.d.	United Parcel Service de México	136.45	2.22	
LTY31	788	764	-24	447	Aeropuerto de Guadalajara	135.20	9.12	
LTY32	789	n.p.	n.p.	n.d.	Estafeta ^e	134.95	1.46	
LTY33	793	842	49	93	Trinity Industries de México ^a	133.39	38.58	
LTY34	813	791	-22	411	Aeropuerto de Monterrey	125.90	12.31	
LTY35	857	815	-42	n.d.	APL México	108.58	2.18	
LTY36	867	n.p.	n.p.	n.d.	Operadora Central de Estacionamientos	106.32	n.d.	
LTY37	874	828	-46	n.d.	Magnicharter	104.00	1.42	
LTY38	914	n.p.	n.p.	362	Bombardier-Concarril ^a	92.93	n.d.	
LTY39	924	870	-54	n.d.	Repartos Rápidos	89.37	1.23	
LTY40	967	928	-39	444	Aeromexpress	71.83	3.95	
LTY41	970	930	-40	n.d.	Transportes Cuauhtemoc	69.95	2.63	
LTY42	973	934	-39	n.d.	Transportes Pitic	68.74	3.78	
LTY43	979	958	-21	467	Aeropuerto de Los Cabos	65.55	9.12	
LTY44	996	974	-22	469	Aeropuerto de Puerto Vallarta	61.46	9.12	

Fuente: información otorgada por las empresas, RankingMéxico, Económata, BMV, Camaras de Comercio, informes anuales de la SEC e información pública.

« Elaborado por: Raúl Olmedo Gutiérrez, Yesenia Rivera, Abril Martínez, Juan Pablo Baños, Karla Tapia y Gabriela Corona

INFORMACIÓN FINANCIERA (EN MILLONES DE DÓLARES)					DATOS ADICIONALES	
Utilidad Neta 2012	Utilidad Neta 2013	Utilidad Operación 2013	Activo Total 2013	Pasivo Total 2013	País	Subsector
46.86	13.41	37.54	1,373.58	604.96	MEX.	Transporte Aéreo
341.34	326.78	459.92	3,191.38	819.56	MEX.	Transporte
n.d.	141.89	395.39	3,221.13	1,567.76	EUA.	Transporte
38.00	20.79	24.87	641.50	338.09	MEX.	Logística y Transporte
n.d.	n.d.	n.d.	n.d.	n.d.	EUA.	Logística y Transporte
n.d.	n.d.	n.d.	n.d.	n.d.	EUA.	Logística y Transporte
n.d.	25.12	54.07	1,260.65	1,017.95	MEX.	Logística y Transporte
n.d.	n.d.	n.d.	n.d.	n.d.	EUA.	Logística y Transporte
n.d.	n.d.	n.d.	391.73	n.d.	MEX.	Trasporte
157.58	182.85	225.01	1,639.85	392.98	MEX.	Aerolíneas
n.d.	-34.91	254.00	4,380.28	2,853.35	MEX.	Logística y Transporte
-4.06	-2.42	56.53	389.41	314.96	MEX.	Transporte
134.55	176.03	185.99	1,932.21	231.39	MEX.	Logística y Transporte
n.d.	567.92	-1,506.96	21,263.28	421.64	MEX.	Transporte
n.d.	n.d.	n.d.	201.73	n.d.	MEX.	Transporte
n.d.	n.d.	n.d.	n.d.	n.d.	FRA.	Logística y Transporte
n.d.	n.d.	n.d.	n.d.	n.d.	MEX.	Transporte
4.48	49.00	49.50	104.94	61.90	EUA.	Logística
n.d.	n.d.	n.d.	n.d.	n.d.	MEX.	Logística y Transporte
118.03	136.96	168.53	1,228.25	294.34	MEX.	Transporte Aéreo
23.45	37.87	39.07	391.91	284.23	MEX.	Logística y Transporte
9.04	7.62	16.95	222.56	165.88	MEX.	Aerolíneas
n.d.	n.d.	n.d.	n.d.	n.d.	EUA.	Logística y Transporte
62.19	94.15	n.d.	843.15	353.30	MEX.	Transporte Aéreo
n.d.	n.d.	n.d.	n.d.	n.d.	EUA.	Logística y Transporte
n.d.	n.d.	n.d.	136.95	n.d.	EUA.	Logística
n.d.	n.d.	n.d.	n.d.	n.d.	FRA.	Logística y Transporte
n.d.	n.d.	n.d.	n.d.	n.d.	EUA.	Logística y Transporte
15.92	18.04	20.65	178.48	83.23	MEX.	Transporte
n.d.	n.d.	n.d.	n.d.	n.d.	EUA.	Logística y Transporte
44.40	58.09	61.38	637.63	76.36	MEX.	Logística y Transporte
n.d.	n.d.	n.d.	n.d.	n.d.	MEX.	Logística y Transporte
n.d.	n.d.	4.00	305.49	n.d.	EUA.	Transporte
29.23	44.25	n.d.	396.28	166.05	MEX.	Transporte Aéreo
n.d.	n.d.	n.d.	41.90	n.d.	SIN.	Transporte
n.d.	1.06	4.38	15.60	8.55	MEX.	Logística y Transporte
n.d.	n.d.	n.d.	n.d.	n.d.	MEX.	Logística y Transporte
n.d.	n.d.	n.d.	150.31	n.d.	CAN.	Logística y Transporte
2.60	n.d.	n.d.	2.00	n.d.	MEX.	Logística y Transporte
2.31	1.95	4.33	56.88	42.39	MEX.	Transporte Aéreo
n.d.	n.d.	n.d.	25.30	n.d.	MEX.	Transporte
n.d.	n.d.	n.d.	45.77	n.d.	MEX.	Logística y Transporte
21.53	28.17	29.76	309.15	37.02	MEX.	Logística y Transporte
20.18	26.41	27.90	289.83	34.71	MEX.	Logística y Transporte

Abreviatura Sector
 AYB Alimentos y bebidas
 AUT. Automotriz
 TUR Hotelería y turismo
 CEM Cemento
 COM Comercio

CONS Construcción
 Q.F Química farmacéutica
 ELCT Electrónica
 ENER Energía.
 ENTR Entrenimiento
 FIN Financiero

GOB Gobierno
 HOL Holding
 LOG Logística
 MAN Manufactura
 MET Metalurgia
 MIN Minería

Otros Otros
 PAP Papel
 PVC Plástico
 QUI Químico
 SAL Salud
 SERV Servicios

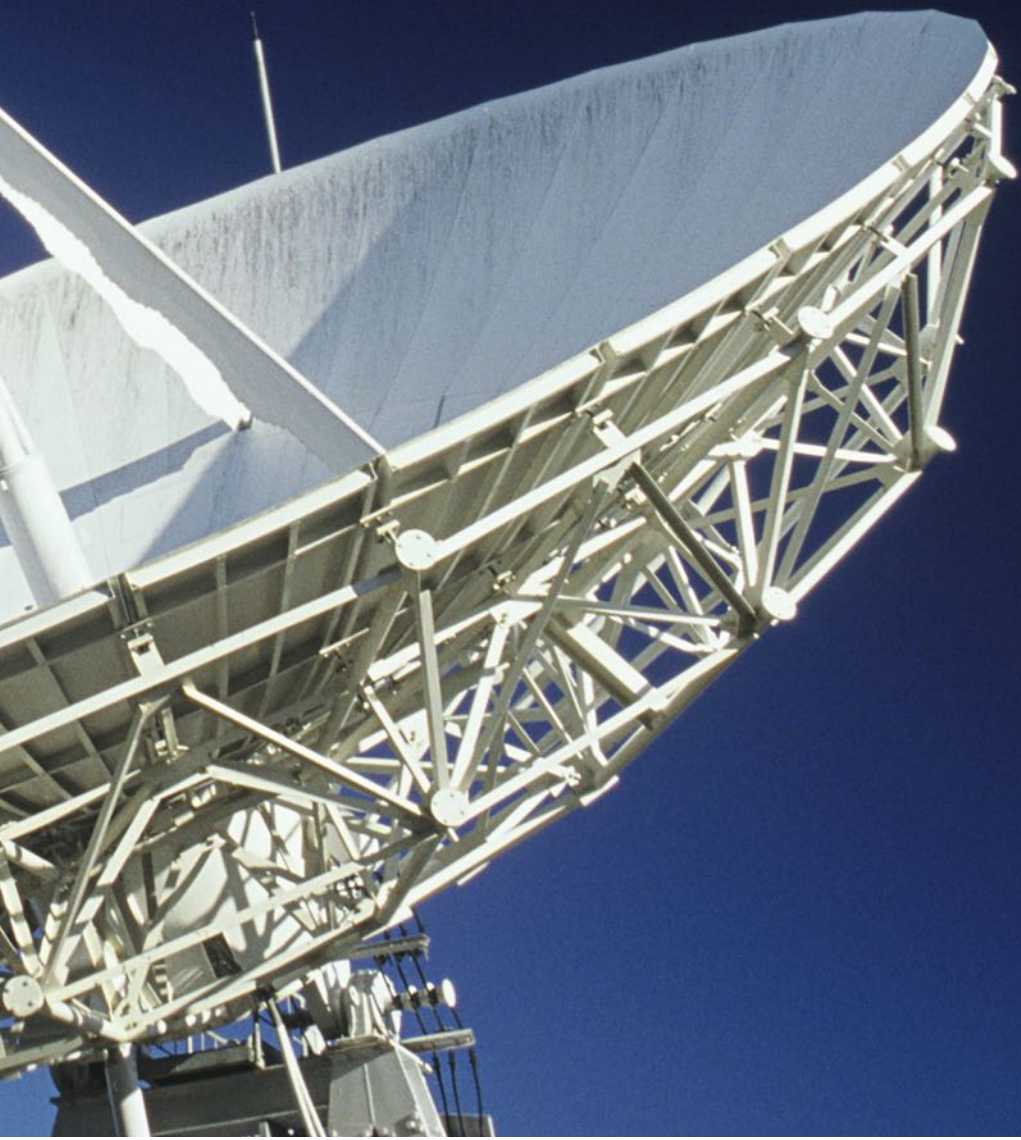
TCM Telecomunicaciones
 TEX Textil
 TRANS Transporte
 CMO Consumo
 TYL Transporte y logística
 TEX Textil

SQF Salud
 SPR Servicios profesionales
 VAR Otro
 PYC Papel y celulosa

TELECOMUNICACIONES



LA APROBACIÓN DE LAS LEYES SECUNDARIAS EN TELCOS



La modificación al marco normativo representa un avance importante, aunque no definitivo, hacia un ambiente de competencia efectiva en este sector, uno de los más dinámicos de la economía mexicana.

INFORMACIÓN DE LOS RANKINGS					NOMBRE		2013 (mdd)	Var. % Ingresos (2012/2013)
Rank Sector 2013	Rank 1000 2013	Rank 1000 2013	Var. Pos 12/13	Rank Empleo 2013	Empresa			
TLC1	4	4	0	3	América Móvil	61,606.66	3.41	
TLC2	13	13	0	n.d.	Telcel	14,358.62	3.20	
TLC3	27	28	1	n.d.	Teléfonos de México	8,296.94	1.75	
TLC4	32	30	-2	n.d.	Telmex Internacional	7,844.85	0.09	
TLC5	115	117	2	217	Movistar	2,098.82	n.d.	
TLC6	130	116	-14	135	Nextel de México	1,871.23	-11.16	
TLC7	164	223	59	80	Grupo Iusacell	1,534.68	50.09	
TLC8	165	156	-9	n.d.	Nokia ^a	1,529.76	0.29	
TLC9	168	159	-9	n.d.	Motorola ^a	1,478.34	-1.66	
TLC10	285	272	-13	107	Axtel	806.15	4.19	
TLC11	301	286	-15	n.d.	Grupo Marcatel	721.33	-1.35	
TLC12	395	378	-17	n.d.	Telefonos del Noroeste	503.65	0.21	
TLC13	439	n.p.	n.p.	n.d.	Lucent Technologies ^a	422.34	0.08	
TLC14	464	468	4	262	Alestra	395.00	12.25	
TLC15	490	478	-12	206	Axtel Larga distancia ^a	353.09	4.19	
TLC16	555	609	54	462	American Tower México	288.08	32.67	
TLC17	642	633	-9	279	Procisa	218.85	6.69	
TLC18	664	644	-20	270	Axtel Datos (Internet) ^a	209.60	4.19	
TLC19	689	701	12	248	Maxcom Telecomunicaciones	194.53	16.38	
TLC20	794	n.p.	n.p.	n.d.	Eutelsat Americas	132.75	n.d.	
TLC21	871	834	-37	365	Axtel servicios ^a	104.80	4.19	
TLC22	888	837	-51	367	Axtel Tel. Local ^a	101.58	4.19	
TLC23	897	873	-24	415	Onexa	98.75	12.25	

Fuente: información otorgada por las empresas, RankingMéxico, Económatica, BMV, Camaras de Comercio, informes anuales de la SEC e información pública.

« GUADALUPE OLIVERA

El subsector de las telecomunicaciones es uno de los más dinámicos de la economía mexicana: tan sólo entre 2000 y 2013 registró un crecimiento medio anual de 11.6%, contra un 2.1% de crecimiento medio anual del PIB total en el mismo período.

Dicha tendencia se mantiene, pues en 2013, mientras el PIB total registró un crecimiento anual de 1.1%, el subsector de las telecomunicaciones creció 6.1%; esto es 5.1 puntos porcentuales por arriba del resto de la economía.

De acuerdo con proyecciones de la industria, dicha tendencia continuará presentándose en los próximos años, ya que para 2014 se estimó un crecimiento anual de las telecomunicaciones de 5.4% y para 2015 de 10.9%, contra crecimientos del PIB total muy inferiores, apenas del 2.4 y 3.3%, en el mismo orden.

Pese a este dinamismo e importancia de las telecomunicaciones dentro de la economía mexicana, cabe reconocer que aún persisten limitantes relevantes para el pleno desarrollo de este subsector, entre las que destacan: deficiente regulación institucional (traslape de funciones y atribuciones entre los órganos reguladores que desincentivan la inversión de nuevos competidores), concentración del mercado (lo que mantiene precios altos de los servicios) y las aún escasas habilidades digitales de los usuarios (que se reflejan en la baja penetración de las tecnologías de la información).

Dichas limitantes se evidencian cuando se compara el subsector de las telecomunicaciones mexicano con el de otras economías, como lo refleja el Networked Readiness Index (NRI), publicado por el World Economic Forum (WEF), el cual mide tanto el ambiente regula-

« Elaborado por: Raúl Olmedo Gutiérrez, Yesenia Rivera, Abril Martínez, Juan Pablo Baños, Karla Tapia y Gabriela Corona

INFORMACIÓN FINANCIERA (EN MILLONES DE DÓLARES)					DATOS ADICIONALES		
Utilidad Neta 2012	Utilidad Neta 2013	Utilidad Operación 2013	Activo Total 2013	Pasivo Total 2013	País	Subsector	
7,082.00	5,875.74	12,089.17	78,529.28	62,426.60	MEX.	Telecomunicaciones	
n.d.	14,358.62	n.d.	14,028.79	n.d.	MEX.	Telecomunicaciones	
905.00	n.d.	n.d.	n.d.	n.d.	MEX.	Telecomunicaciones	
n.d.	n.d.	n.d.	14,759.37	n.d.	MEX.	Telecomunicaciones	
n.d.	n.d.	n.d.	n.d.	n.d.	ESP.	Telecomunicaciones	
231.75	179.76	n.d.	n.d.	n.d.	EUA.	Telecomunicaciones	
n.d.	19.30	-85.71	2,746.78	1,669.84	MEX.	Telecomunicaciones	
n.d.	n.d.	n.d.	659.73	n.d.	FIN.	Telecomunicaciones	
n.d.	n.d.	n.d.	475.85	n.d.	EUA.	Telecomunicaciones	
-53.83	188.69	210.56	1,557.00	968.00	MEX.	Telecomunicaciones	
n.d.	n.d.	n.d.	n.d.	n.d.	MEX.	Telecomunicaciones	
n.d.	n.d.	n.d.	265.29	n.d.	MEX.	Telecomunicaciones	
n.d.	n.d.	n.d.	n.d.	n.d.	EUA.	Telecomunicaciones	
48.67	60.00	105.00	638.74	356.00	MEX.	Telecomunicaciones	
-23.58	82.65	92.22	681.97	423.98	MEX.	Telecomunicaciones	
n.d.	n.d.	n.d.	1,349.31	n.d.	EUA.	Telecomunicaciones	
13.54	13.65	17.83	185.95	53.03	MEX.	Telecomunicaciones	
-13.99	49.06	54.74	404.82	251.68	MEX.	Telecomunicaciones	
-2.96	-103.12	-83.36	450.77	216.05	MEX.	Telecomunicaciones	
n.d.	-2.00	-30.45	802.37	473.18	MEX.	Telecomunicaciones	
-7.00	24.53	27.37	202.41	125.84	MEX.	Telecomunicaciones	
-6.78	23.78	26.53	196.18	121.97	MEX.	Telecomunicaciones	
12.17	15.00	26.25	159.69	89.00	MEX.	Telecomunicaciones	

Abreviatura Sector
 AYB Alimentos y bebidas
 AUT. Automotriz
 TUR Hotelería y turismo
 CEM Cemento
 COM Comercio

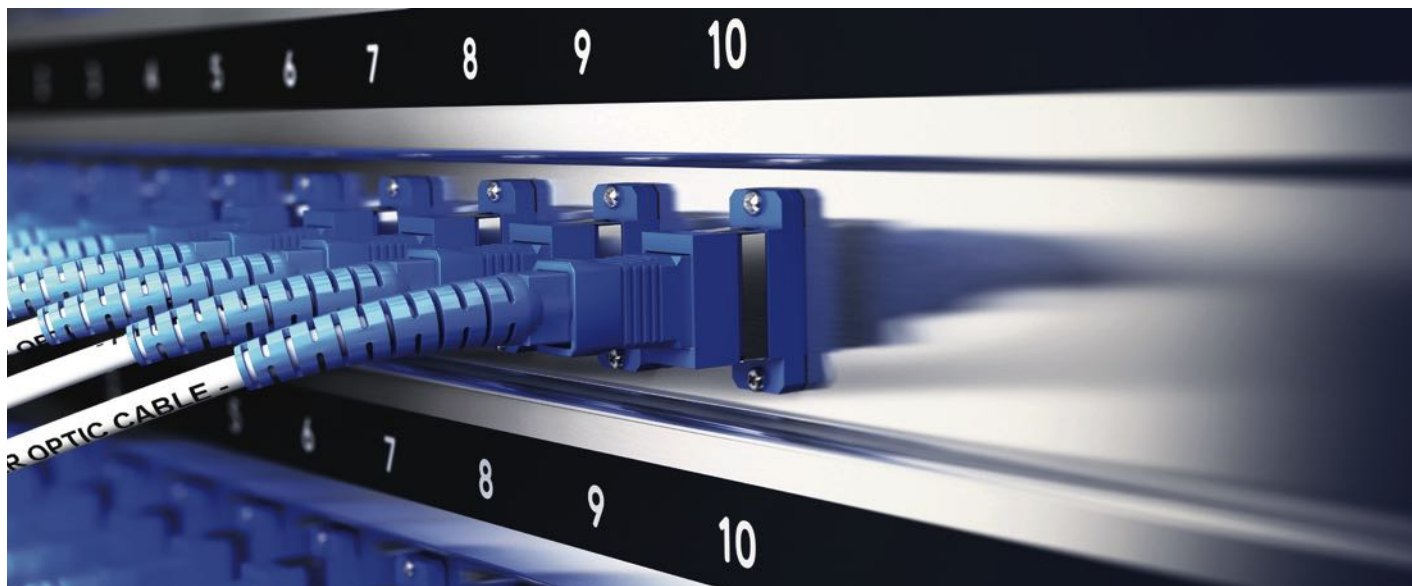
CONS Construcción
 Q.F Química farmacéutica
 ELCT Electrónica
 ENER Energía.
 ENTR Entretenimiento
 FIN Financiero

GOB Gobierno
 HOL Holding
 LOG Logística
 MAN Manufactura
 MET Metalurgia
 MIN Minería

Otros Otros
 PAP Papel
 PVC Plástico
 QUI Químico
 SAL Salud
 SERV Servicios

TCM Telecomunicaciones
 TEX Textil
 TRANS Transporte
 CMO Consumo
 TYL Transporte y logística
 TEX Textil

SQF Salud
 SPR Servicios profesionales
 VAR Otro
 PYC Papel y celulosa



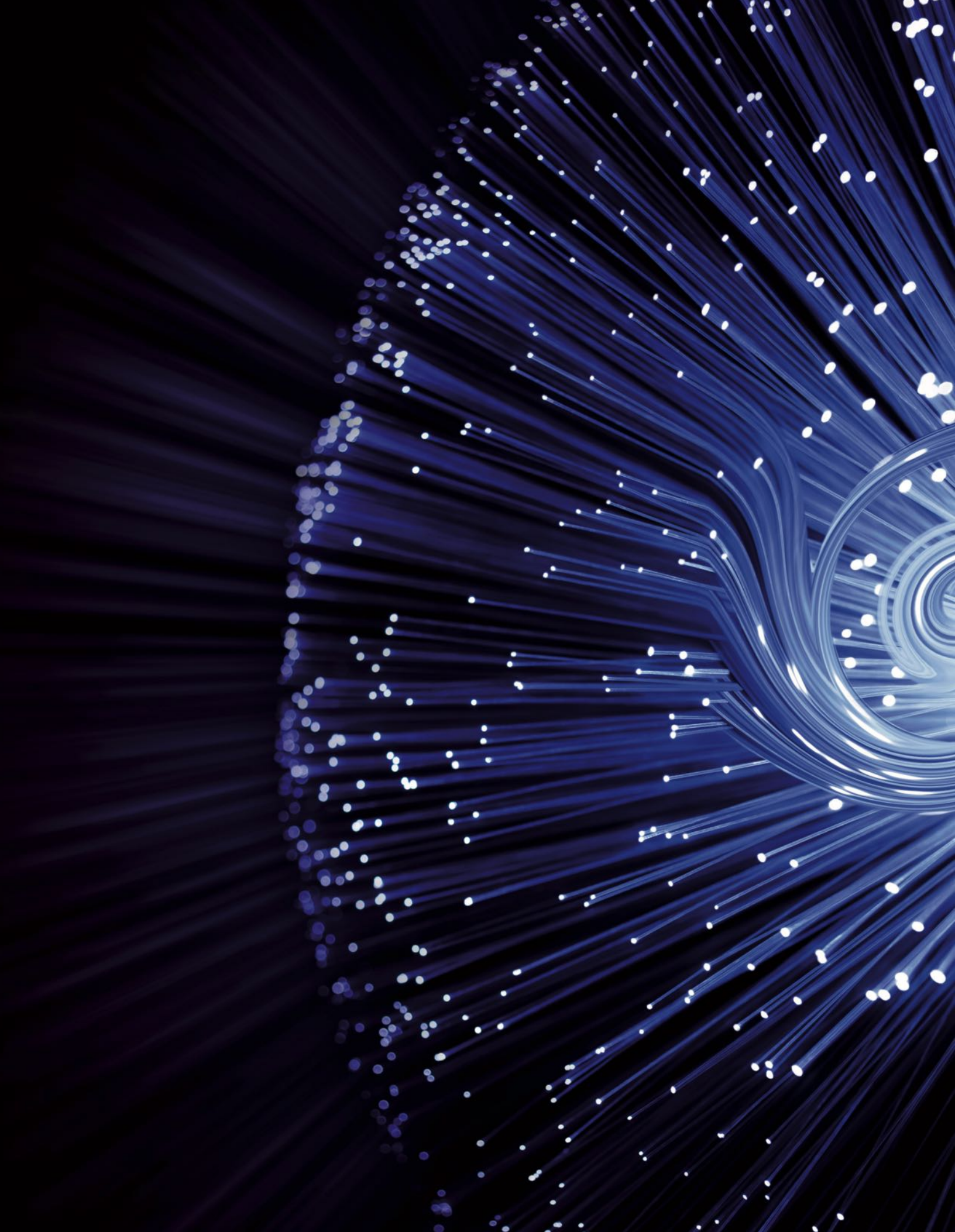
TECNOLOGÍA DE LA INFORMACIÓN

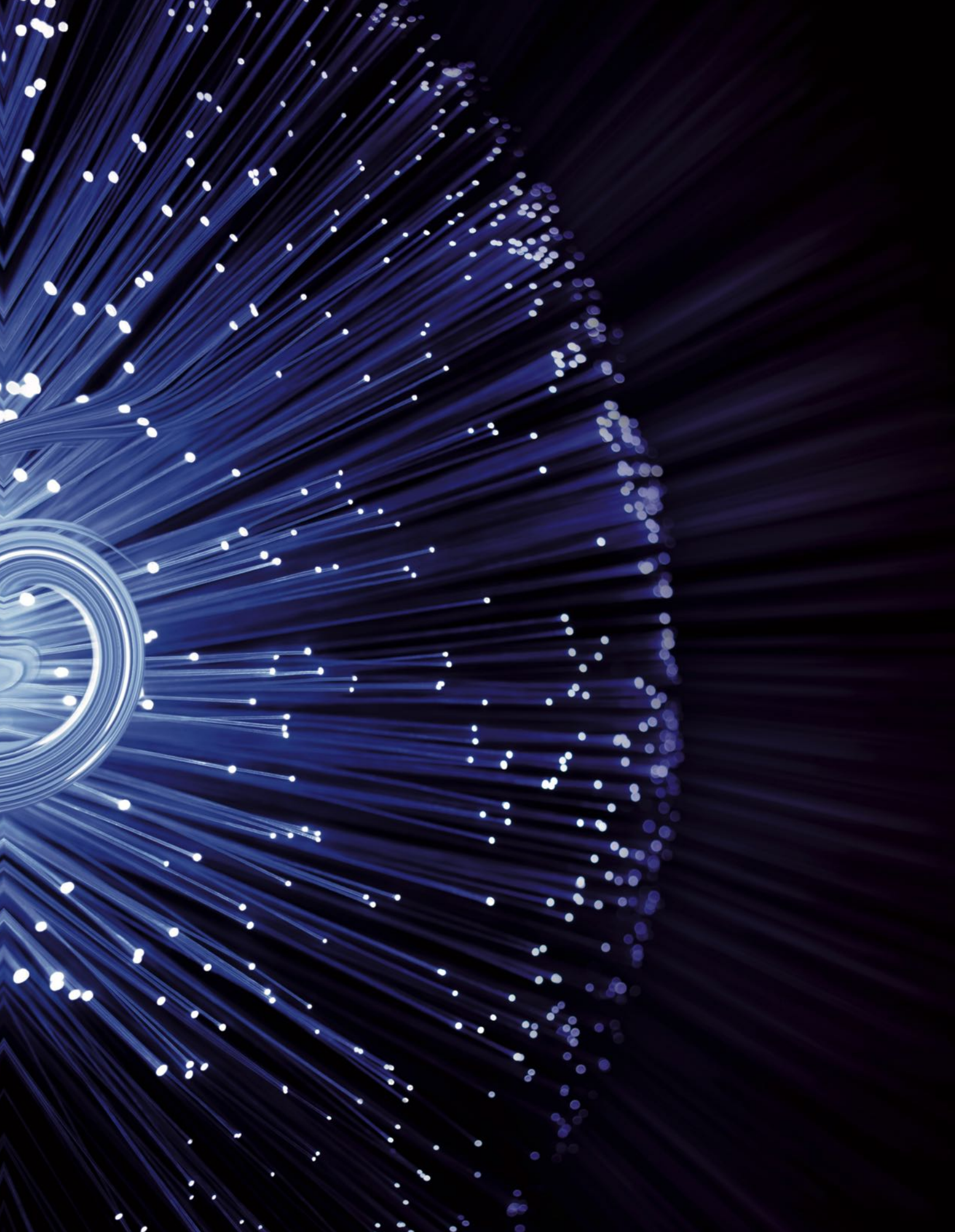


BAJAS VENTAS CON POTENCIALES SEGMENTOS



Sólo las grandes empresas almacenan la información en la nube, por lo que sigue siendo un mercado con gran potencial e incipiente en México.





INFORMACIÓN DE LOS RANKINGS					NOMBRE		2013 (mdd)	Var. % Ingresos (2012/2013)
Rank Sector 2013	Rank 1000 2013	Rank 1000 2012	Var. Pos 12/13	Rank Empleo 2013	Empresa			
TI1	138	94	-44	n.d.	Hewlett-Packard y Subs ^a	1,800.00	0.56	
TI2	162	185	23	n.d.	Inditex México	1,555.09	17.37	
TI3	238	323	85	324	Toshiba de México ^a	999.22	21.36	
TI4	270	n.p.	n.p.	n.d.	Huawei México	865.67	n.d.	
TI5	298	289	-9	n.d.	Microsoft México ^a	727.83	0.07	
TI6	387	404	17	90	Softtek ^e	516.60	17.59	
TI7	451	436	-15	n.d.	Neoris	409.74	1.56	
TI8	503	483	-20	n.d.	Dell ^a	335.95	0.92	
TI9	588	n.p.	n.p.	n.d.	Compaq ^a	259.87	1.51	
TI10	611	581	-30	n.d.	Hidelbrando	238.45	0.45	
TI11	612	n.p.	n.p.	n.d.	Global Hitts	237.32	n.d.	
TI12	617	664	47	253	Indra	235.11	23.86	
TI13	662	615	-47	n.d.	Lenovo ^a	210.32	-1.61	
TI14	665	623	-42	n.d.	Fabrica Mexicana de Software	209.34	0.20	
TI15	700	669	-31	n.d.	Uninet	189.52	0.67	
TI16	733	682	-51	429	EMC México Servicios	165.87	-7.71	
TI17	769	n.p.	n.p.	n.d.	BenQ de México ^e	146.34	0.93	
TI18	785	n.p.	n.p.	n.d.	Sonda México	136.62	n.d.	
TI19	882	851	-31	302	T-Systems México	102.90	9.52	
TI20	964	925	-39	n.d.	LG Electronics Mexicali	74.49	3.46	
TI21	985	946	-39	n.d.	Getronics	64.84	2.61	

Fuente: Información otorgada por las empresas, RankingMéxico, Económatica, BMV, Camaras de Comercio, informes anuales de la SEC e información pública.

« PABLO ÁLVAREZ ICAZA LONGORIA

Las Tecnologías de la Información (TI) se caracterizan por desarrollar nuevos productos, diseños, procesos, servicios, métodos u organización que generen un impacto económico positivo. Es decir, su importancia es más bien cualitativa que cuantitativa, porque influyen en la mejora de la productividad y la competitividad de la economía en su conjunto. Si bien 2013 y 2014 han sido años de ventas por debajo de lo esperado, algunos segmentos como los servicios TIC en la nube han registrado crecimientos

muy elevados, como es característico de actividades nacientes.

Si consideramos a las TI estrictamente como servicios, una forma de aproximarnos a éstas sería considerando a los subsectores Procesamiento electrónico de información, hospedaje y otros servicios relacionados, que junto con Otros servicios de información, representaron en 2013 el 0.02% del producto interno bruto (PIB). El acercamiento no resulta afortunado si tomamos en cuenta que tradicionalmente se ha considerado a las TI como Hardware y

« Elaborado por: Raúl Olmedo Gutiérrez, Yesenia Rivera, Abril Martínez, Juan Pablo Baños, Karla Tapia y Gabriela Corona.

INFORMACIÓN FINANCIERA (EN MILLONES DE DÓLARES)					DATOS ADICIONALES		
Utilidad Neta 2012	Utilidad Neta 2013	Utilidad Operación 2013	Activo Total 2013	Pasivo Total 2013	País	Subsector	
n.d.	n.d.	n.d.	n.d.	n.d.	EUA.	Computación	
n.d.	n.d.	n.d.	n.d.	n.d.	ESP.	Tecnología	
n.d.	n.d.	n.d.	n.d.	n.d.	JAP.	Computación	
n.d.	n.d.	n.d.	n.d.	n.d.	CHN.	Tecnología	
n.d.	n.d.	n.d.	n.d.	n.d.	EUA.	Computación	
n.d.	n.d.	n.d.	n.d.	n.d.	MEX.	Tecnología	
n.d.	n.d.	n.d.	n.d.	n.d.	MEX.	Tecnología	
n.d.	n.d.	n.d.	n.d.	n.d.	EUA.	Computación	
-8.52	n.d.	n.d.	n.d.	n.d.	EUA.	Computación	
n.d.	2.05	7.53	152.90	113.49	MEX.	Tecnología	
n.d.	n.d.	n.d.	n.d.	n.d.	EUA.	Tecnología	
n.d.	n.d.	n.d.	n.d.	n.d.	EUA.	Computación	
n.d.	n.d.	n.d.	89.56	n.d.	MEX.	Tecnología	
n.d.	n.d.	n.d.	78.34	n.d.	EUA.	Computación	
n.d.	n.d.	n.d.	n.d.	n.d.	EUA.	Tecnología	
n.d.	n.d.	n.d.	n.d.	n.d.	TAI.	Tecnología	
n.d.	11.17	15.56	141.76	61.26	CHL.	Tecnología	
n.d.	n.d.	n.d.	n.d.	n.d.	ALE.	Computación y servicios	
n.d.	n.d.	n.d.	n.d.	n.d.	COR.	Computación	
n.d.	n.d.	n.d.	n.d.	n.d.	HOL.	Tecnología	

Abreviatura Sector
 AYB Alimentos y bebidas
 AUT. Automotriz
 TUR Hotelería y turismo
 CEM Cemento
 COM Comercio

CONS Construcción
 Q.F Química farmacéutica
 ELCT Electrónica
 ENER Energía.
 ENTR Entretenimiento
 FIN Financiero

GOB Gobierno
 HOL Holding
 LOG Logística
 MAN Manufactura
 MET Metalurgia
 MIN Minería

Otros Otros
 PAP Papel
 PVC Plástico
 QUI Químico
 SAL Salud
 SERV Servicios

TCM Telecomunicaciones
 TEX Textil
 TRANS Transporte
 CMO Consumo
 TYL Transporte y logística
 TEX Textil

SQF Salud
 SPR Servicios profesionales
 VAR Otro
 PYC Papel y celulosa



FINANCIERO



ECONOMÍA DÉBIL, SECTOR FINANCIERO FUERTE



El 2014 nos dejó algunas cifras contrastantes. No muy buenas a nivel bursátil, pero mejores por lo que respecta al tipo de cambio y las tasas de interés, en el marco macroeconómico.

INFORMACIÓN DE LOS RANKINGS					NOMBRE		2013 (mdd)	Var. % Ingresos (2012/2013)
Rank Sector 2013	Rank 1000 2013	Rank 1000 2012	Var. Pos 12/13	Rank Empleo 2013	Empresa			
SFB1	20	17	-3	36	GF BBVA Bancomer	11,156.56	-6.90	
SFB2	23	24	1	n.d.	Banco BBVA Bancomer	10,208.72	5.30	
SFB3	25	25	0	18	GF Banamex	9,290.45	-4.13	
SFB4	29	38	9	32	GF Banorte	8,184.84	17.18	
SFB5	35	40	5	164	Infonavit	7,507.34	9.36	
SFB6	38	n.p.	n.p.	n.d.	ISSSTE Asegurador	7,050.16	n.d.	
SFB7	43	45	2	n.d.	GF Santander	5,896.55	n.d.	
SFB8	45	32	-13	n.d.	Banco Banamex	5,797.52	-24.10	
SFB10	57	60	3	n.d.	Banco Banorte	4,728.48	11.38	
SFB11	65	50	-15	n.d.	Banco Santander	3,949.27	-24.29	
SFB12	69	76	7	n.d.	Banco Azteca	3,791.21	8.83	
SFB13	72	81	9	187	MetLife México	3,725.44	19.86	
SFB14	77	79	2	50	GF HSBC	3,410.76	3.07	
SFB15	80	83	3	108	GF Inbursa	3,280.62	8.16	
SFB16	88	97	9	126	Grupo Nacional Provincial	2,972.22	9.35	
SFB17	89	86	-3	n.d.	HSBC Banco	2,927.23	-2.08	
SFB18	102	110	8	167	AXA Seguros	2,351.19	3.33	
SFB19	113	145	32	67	GF Scotiabank Inverlat	2,155.58	31.00	
SFB20	121	136	15	347	Banobras	2,053.73	15.62	
SFB21	133	181	48	247	Seguros Inbursa	1,832.52	37.22	
SFB22	134	127	-7	353	Nacional Financiera	1,825.49	-3.47	
SFB23	160	172	12	n.d.	Banco Scotiabank	1,567.71	12.63	
SFB24	167	189	22	420	Seguros Banamex	1,502.32	15.95	
SFB25	177	179	2	n.d.	Banco Inbursa	1,417.09	5.51	
SFB26	191	186	-5	348	Seguros BBVA Bancomer	1,320.44	-0.19	
SFB27	193	200	7	251	Seguros Monterrey New York Life	1,306.21	11.67	
SFB28	198	n.p.	n.p.	252	InterCam	1,287.00	n.d.	
SFB29	208	246	38	341	GF Interacciones	1,165.71	26.82	
SFB30	210	221	11	201	Quálitas, Compañía de Seguros	1,153.19	12.53	
SFB31	215	230	15	376	Vector Casa de Bolsa	1,132.10	14.03	
SFB32	228	245	17	n.d.	Seguros Banorte Generali	1,040.60	12.55	
SFB33	236	278	42	417	Sociedad Hipotecaria Federal	1,012.30	35.31	
SFB34	251	n.p.	n.p.	n.d.	Genera	931.32	n.d.	
SFB35	252	294	42	n.d.	Compartamos Banco	931.32	29.01	
SFB36	253	259	6	n.d.	FOVISSSTE	913.59	10.71	
SFB37	260	n.p.	n.p.	n.d.	Casa de Bolsa Banorte-Ixe	882.61	n.d.	
SFB38	262	251	-11	338	Mapfre Tepeyac	877.59	0.69	
SFB39	264	314	50	n.d.	Banco Interacciones	874.30	28.60	
SFB40	274	271	-3	n.d.	Famsa Crédito	855.00	9.97	
SFB41	290	293	3	n.d.	Bancomext	786.23	8.69	
SFB42	312	347	35	n.d.	Zurich Santander Seguros México	695.56	23.82	
SFB43	320	335	15	n.d.	Pensiones Banorte Generali	683.44	11.25	
SFB44	321	343	22	136	Grupo Profuturo	678.20	18.81	
SFB45	325	326	1	n.d.	Banco del Bajío	667.27	n.d.	
SFB46	336	368	32	221	GF BanRegio	634.35	24.13	
SFB47	342	n.p.	n.p.	n.d.	Allianz México	620.95	20.48	
SFB48	343	n.p.	n.p.	n.d.	GF Bank of America	618.26	n.d.	

Fuente: información otorgada por las empresas, RankingMéxico, Económatica, BMV, Camaras de Comercio, informes anuales de la SEC e información pública.

« Elaborado por: Raúl Olmedo Gutiérrez, Yesenia Rivera, Abril Martínez, Juan Pablo Baños, Karla Tapia y Gabriela Corona

INFORMACIÓN FINANCIERA (EN MILLONES DE DÓLARES)					DATOS ADICIONALES		
Utilidad Neta 2012	Utilidad Neta 2013	Utilidad Operación 2013	Activo Total 2013	Pasivo Total 2013	País	Sector	
2,206.59	2,967.92	3,047.11	115,004.95	102,984.77	ESP.	Grupo Financiero	
1,757.98	2,416.10	2,315.57	104,944.12	95,319.27	ESP.	Banco	
1,363.15	1,695.85	2,123.82	96,659.71	84,346.09	EUA.	Grupo Financiero	
916.83	1,058.62	1,309.11	77,089.44	68,767.01	MEX.	Grupo Financiero	
1,087.30	1,366.16	604.16	66,946.39	58,227.17	MEX.	Servicios Financieros	
n.d.	n.d.	n.d.	10,919.60	5,433.84	MEX.	Seguros	
n.d.	1,636.17	1,703.04	62,924.90	55,673.53	ESP.	Servicios Financieros	
938.26	1,281.64	906.41	89,834.22	79,285.97	EUA.	Banco	
715.27	945.56	891.92	58,868.50	52,906.84	MEX.	Banco	
1,321.13	1,481.45	1,087.68	61,772.14	54,664.92	ESP.	Banco	
136.82	80.19	98.22	7,556.39	6,779.79	MEX.	Banco	
252.33	380.40	-158.00	9,905.02	7,987.29	EUA.	Servicios Financieros	
476.47	291.16	365.38	40,623.28	36,353.00	RU	Grupo Financiero	
638.91	1,278.71	1,657.77	27,579.98	21,288.62	MEX.	Grupo Financiero	
50.30	61.95	-190.36	6,112.79	5,637.37	MEX.	Seguros	
331.83	168.18	195.00	39,116.65	35,471.21	RU	Banco	
47.23	-25.74	-249.55	4,760.87	4,105.67	FRA.	Seguros	
334.01	249.17	262.68	18,818.91	16,228.88	CAN.	Grupo Financiero	
228.13	264.92	239.94	37,404.17	35,052.27	MEX.	Banca de Desarrollo	
-64.78	107.26	-19.00	5,259.77	4,538.21	MEX.	Seguros	
106.00	141.24	174.18	26,964.51	25,226.91	MEX.	Banca de Desarrollo	
291.63	216.81	217.41	18,531.38	16,482.72	CAN.	Banco	
113.64	94.63	22.16	4,651.14	4,246.81	EUA.	Seguros	
309.76	924.50	1,122.98	19,424.99	15,060.07	MEX.	Banco	
282.33	352.34	277.82	4,236.88	3,441.52	ESP.	Seguros	
-201.81	34.44	-175.69	4,496.72	4,069.69	EUA.	Seguros	
n.d.	11.11	14.77	2,464.39	2,411.64	MEX.	Casa de Bolsa	
6.92	126.38	160.56	13,340.85	12,537.40	MEX.	Grupo Financiero	
95.33	65.15	36.91	1,489.12	1,251.75	MEX.	Seguros	
3.14	10.19	14.81	2,935.99	2,904.21	MEX.	Casa de Bolsa	
5.48	n.d.	117.56	1,400.54	1,107.42	MÉX-ITA.	Seguros	
54.97	-194.51	216.22	7,674.43	6,367.23	MEX.	Banca de Desarrollo	
n.d.	195.66	281.75	1,430.65	922.40	MEX.	Servicios Financieros	
155.75	195.66	281.75	1,430.65	922.40	MEX.	Banco	
217.69	408.06	651.31	11,178.72	10,780.03	MEX.	Servicios Financieros	
n.d.	44.04	61.07	9,110.09	8,925.31	MEX.	Casa de Bolsa	
-19.26	25.34	-9.23	1,214.76	1,049.03	ESP.	Seguros	
70.62	114.86	148.74	10,515.92	9,866.42	MEX.	Banco	
17.89	37.53	80.68	1,828.77	1,332.27	MEX.	Servicios Financieros	
71.13	84.42	104.66	16,769.38	15,668.55	MEX.	Banca de Desarrollo	
42.60	102.59	80.64	1,371.88	1,202.13	ESP.	Seguros	
-222.88	13.94	-268.57	4,021.71	3,926.00	MEX.	Servicios Financieros	
105.58	88.75	118.17	2,383.60	1,976.49	MEX.	Servicios financieros	
n.d.	87.39	84.34	8,721.65	7,851.43	MEX.	Banco	
91.32	112.28	147.48	7,268.28	6,661.65	MEX.	Grupo Financiero	
-43.01	n.d.	6.41	1,272.21	1,155.55	ALE.	Seguros	
n.d.	35.68	45.20	5,909.68	5,490.94	EUA.	Grupo Financiero	

Abreviatura Sector
 AYW Alimentos y bebidas
 AUT. Automotriz
 TUR Hotelería y turismo
 CEM Cemento
 COM Comercio

CONS Construcción
 Q.F Química farmacéutica
 ELCT Electrónica
 ENER Energía.
 ENTR Entretenimiento
 FIN Financiero

GOB Gobierno
 HOL Holding
 LOG Logística
 MAN Manufactura
 MET Metalurgia
 MIN Minería

Otros Otros
 PAP Papel
 PVC Plástico
 QUI Químico
 SAL Salud
 SERV Servicios

TCM Telecomunicaciones
 TEX Textil
 TRANS Transporte
 CMO Consumo
 TYL Transporte y logística
 TEX Textil

SQF Salud
 SPR Servicios profesionales
 VAR Otro
 PYC Papel y celulosa

TURISMO



INCREÍBLE REPUNTE DEL SEGMENTO RECEPTIVO



El turismo es una actividad económica ligada a la demanda y está asociada a los bienes y servicios que consumen los turistas antes, durante y después de haber realizado un viaje. Este año presentó un crecimiento inesperado que promete seguir en ascenso.

INFORMACIÓN DE LOS RANKINGS					NOMBRE		2013 (mdd)	Var. % Ingresos (2012/2013)
Rank Sector 2013	Rank 1000 2013	Rank 1000 2012	Var. Pos 12/13	Rank Empleo 2013	Empresa			
TUR1	268	295	27	41	AMResorts		868.32	20.95
TUR2	299	n.p.	n.p.	n.d.	Despegar.com		724.84	n.d.
TUR3	323	392	69	63	Grupo Posadas		670.09	43.73
TUR4	345	334	-11	n.d.	Onvisa Operadora Mayorista Viajes		616.34	0.23
TUR5	489	n.p.	n.p.	n.d.	Intercontinental Hotels Group		353.53	n.d.
TUR6	535	n.p.	n.p.	n.d.	Starwood hotels & Resorts		311.62	n.d.
TUR7	608	582	-26	n.d.	Felgueres Operadora de Viajes		239.27	1.30
TUR8	627	650	23	189	Grupo Pueblo Bonito		228.25	15.18
TUR9	677	743	66	162	Fiesta Inn		201.03	43.73
TUR10	688	698	10	119	Real Turismo		194.92	15.11
TUR11	699	580	-119	124	Fiesta Americana		191.14	-19.54
TUR12	717	691	-26	n.d.	Grupo Xcaret ^a		173.47	0.29
TUR13	776	719	-57	186	Grupo Costamex		139.58	-6.89
TUR14	809	932	123	401	Corporate Travel Services		127.84	90.81
TUR15	834	790	-44	n.d.	Barceló México ^a		115.95	2.17
TUR16	856	804	-52	n.d.	Xcaret		108.81	0.29
TUR17	861	845	-16	461	Carlson Wagonlit Travel		107.12	11.52
TUR18	863	846	-17	210	El Cid Resorts		106.81	11.20
TUR19	873	n.p.	n.p.	n.d.	Hoteles City Express		104.11	n.d.

Fuente: Información otorgada por las empresas, RankingMéxico, Económatica, BMV, Camaras de Comercio, informes anuales de la SEC e información pública.

« PABLO ÁLVAREZ ICAZA LONGORIA

El sector Turismo tuvo en el 2013 un comportamiento mixto. Por un lado, los ingresos generados por el arribo de visitantes internacionales crecieron 9.5%, con lo que se alcanzó un nuevo récord histórico de 13 mil 949 millones de dólares (mdd), superando la anterior marca del año 2008, año en que estalló la crisis financiera que llevó a la gran recesión de 2009. Pero por otra parte, el PIB turístico creció un magro 0.9% en línea con el bajo crecimiento del PIB nacional de 1.1%, arrastrado por el bajo desempeño del turismo nacional. En general, se destaca que en varios de los indicadores turísticos ya se lograron superar las cifras del 2008, previas a la crisis del sector.

El PIB de Estados Unidos creció 2.3% en 2012 y 2.2% al año siguiente. Sin ser crecimientos espectaculares, han extendido una racha de cuatro años consecutivos de alzas, lo que ha permitido que se refleje en el gasto de turismo en el vecino del sur. El repunte tan relevante del turismo receptivo está asociado a un fenómeno que

hace difícil de pronosticar su magnitud y que se conoce como la “demanda reprimida”. Esto coincidió con una percepción menos negativa de la inseguridad y la violencia, que llevó a hablar del Momento México en los medios internacionales y se reflejaba en una mejor imagen del país en el exterior que dentro del mismo. El resultado fue una afluencia importante de visitantes pero, sobre todo, un incremento del gasto de los turistas que residen en el extranjero.

En el 2014 la dualidad se acentúa puesto que el turismo extranjero ha seguido en alza, a tal punto que el ingreso de turistas internacionales creció 15.8% a pesar de las afectaciones que enfrentó Baja California Sur en septiembre por el huracán Odile y el resurgimiento de graves hechos de violencia en Guerrero que han llevado al gobierno de Estados Unidos a lanzar alertas a los viajeros. El turismo doméstico resintió los efectos de una reforma fiscal a principios del 2014, pero ha ido repuntando lentamente y con cierto rezago a la moderada recuperación de la economía nacional.

« Elaborado por: Raúl Olmedo Gutiérrez, Yesenia Rivera, Abril Martínez, Juan Pablo Baños, Karla Tapia y Gabriela Corona

**INFORMACIÓN FINANCIERA
(EN MILLONES DE DÓLARES)**

DATOS ADICIONALES

Utilidad Neta 2012	Utilidad Neta 2013	Utilidad Operación 2013	Activo Total 2013	Pasivo Total 2013	País	Subsector
n.d.	n.d.	n.d.	n.d.	n.d.	EUA.	Turismo
n.d.	n.d.	n.d.	n.d.	n.d.	ARG.	Turismo
102.93	-137.76	-3.26	958.61	699.17	MEX.	Turismo
n.d.	n.d.	n.d.	n.d.	n.d.	MEX.	Turismo
n.d.	n.d.	n.d.	n.d.	n.d.	MEX.	Hotelería y Turismo
n.d.	n.d.	n.d.	n.d.	n.d.	EUA.	Turismo
n.d.	n.d.	n.d.	n.d.	n.d.	MEX.	Turismo
13.29	15.12	72.23	822.83	372.59	MEX.	Turismo
30.88	-41.33	-0.98	287.58	209.75	MEX.	Hotelería y Turismo
-8.72	3.96	62.88	605.30	253.41	MEX.	Hotelería y Turismo
-20.29	42.20	19.37	450.41	285.31	MEX.	Hotelería y Turismo
n.d.	n.d.	n.d.	n.d.	n.d.	MEX.	Turismo
-2.22	-3.37	6.28	330.18	191.90	MEX.	Turismo
n.d.	1.46	4.54	67.79	58.60	MEX.	Turismo
n.d.	n.d.	n.d.	259.42	n.d.	ESP.	Turismo
n.d.	n.d.	n.d.	n.d.	n.d.	MEX.	Turismo
0.06	0.38	1.07	8.19	4.49	EUA.	Turismo
8.57	11.39	31.24	557.27	231.90	MEX.	Turismo
n.d.	n.d.	n.d.	567.86	n.d.	MEX.	Turismo

Abreviatura Sector
 AYB Alimentos y bebidas
 AUT. Automotriz
 TUR Hotelería y turismo
 CEM Cemento
 COM Comercio

CONS Construcción
 Q.F Química farmacéutica
 ELCT Electrónica
 ENER Energía.
 ENTR Entretenimiento
 FIN Financiero

GOB Gobierno
 HOL Holding
 LOG Logística
 MAN Manufactura
 MET Metalurgia
 MIN Minería

Otros Otros
 PAP Papel
 PVC Plástico
 QUI Químico
 SAL Salud
 SERV Servicios

TCM Telecomunicaciones
 TEX Textil
 TRANS Transporte
 CMO Consumo
 TYL Transporte y logística
 TEX Textil

SQF Salud
 SPR Servicios profesionales
 VAR Otro
 PYC Papel y celulosa

