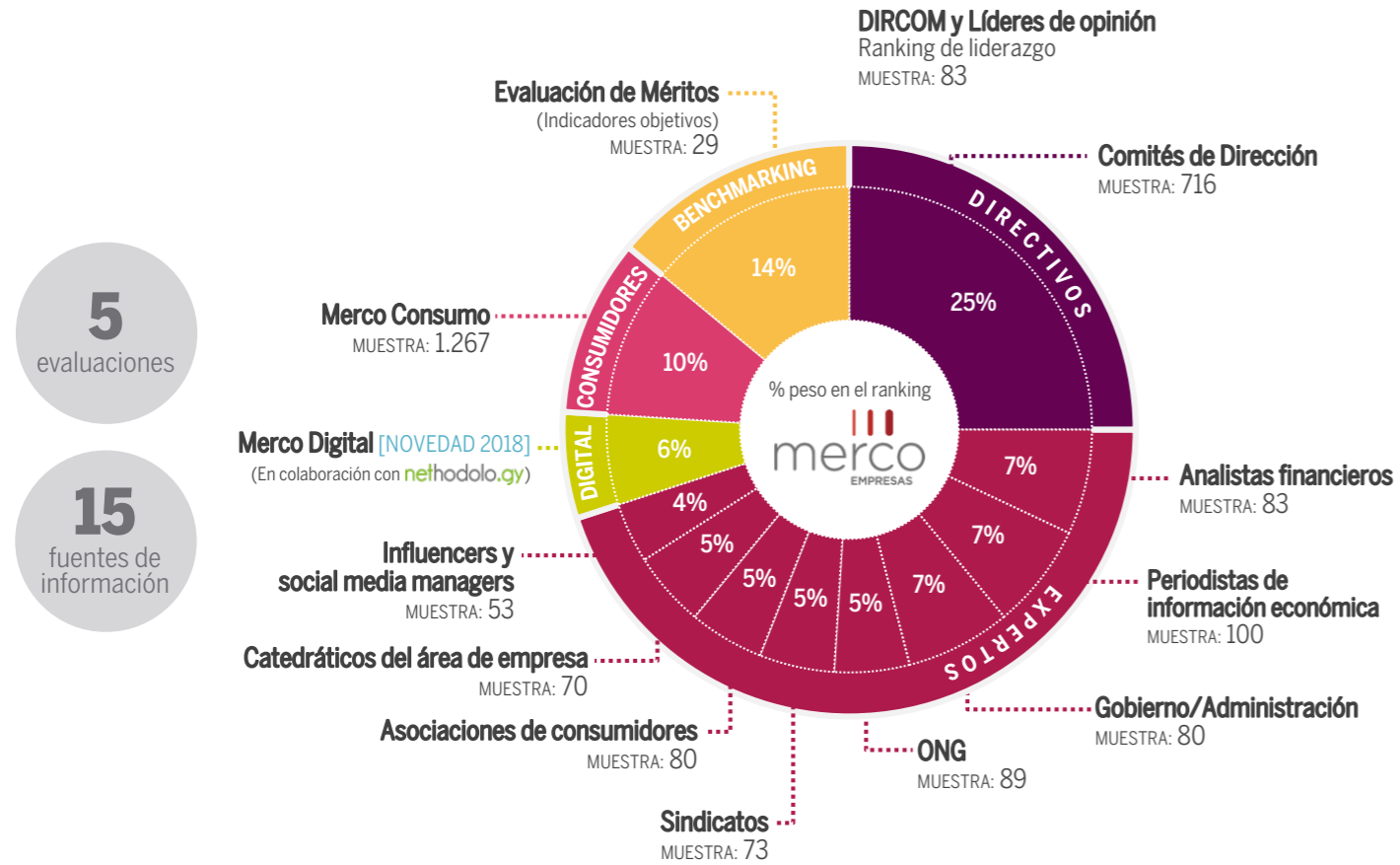


## LA METODOLOGÍA DE EVALUACIÓN REPUTACIONAL MÁS COMPLETA DEL MUNDO



## TRANSPARENCIA, INDEPENDENCIA Y RIGOR DE MERCOS

### 10 VALORES DIFERENCIALES

#### 1. ¿QUÉ ES MERCOS?

El monitor corporativo de referencia en Latinoamérica y España que viene evaluando la reputación de las empresas desde el año 2000.

#### 2. ¿QUIÉN ESTÁ DETRÁS DE MERCOS?

Un monitor con el aval y el rigor de una empresa de estudios de mercado: Análisis e Investigación (Grupo Ael).

#### 3. ¿CUÁNTO CUESTA PARTICIPAR?

Un monitor abierto y gratuito donde la participación depende exclusivamente del reconocimiento obtenido en la encuesta a directivos de grandes empresas.

#### 4. ¿QUÉ SE EVALÚA?

Una evaluación global que integra la percepción y valoración de 15 fuentes de información con la realidad de los méritos reputacionales.

#### 5. ¿QUÉ GARANTÍAS TIENE EL PROCESO?

El estudio y el ranking son realizados por Análisis e Investigación, de acuerdo a la Norma ISO 20252 y al código de conducta ICC/ESOMAR.

#### 6. ¿QUÉ CONTROLES EXTERNOS HAY?

El único monitor de reputación verificado en el mundo. La verificación la hace KPMG.

#### 7. ¿LA METODOLOGÍA ES TOTALMENTE TRANSPARENTE?

La metodología de Merco Empresas es pública y accesible en la web [www.merco.info](http://www.merco.info)

#### 8. ¿QUÉ INGRESOS TIENE MERCOS?

El monitor se financia exclusivamente con la venta de informes confidenciales. El número de informes vendidos determina el beneficio o la pérdida.

#### 9. ¿CUÁL ES EL CONTENIDO DE LOS INFORMES?

Los informes recogen y analizan comparativamente las valoraciones de los diferentes stakeholders con el objetivo de realizar un diagnóstico reputacional global de la misma.

#### 10. ¿EL MONITOR ES UN INSTRUMENTO PARA OTROS FINES?

Merco no hace consultoría, lo que supone un aval fundamental de su independencia.

Las 100 empresas y los 100 líderes con mejor reputación en MÉXICO. 2018

**merco**  
EMPRESAS Y LÍDERES



**LOS LÍDERES CON MEJOR REPUTACIÓN**

17 - 18	NOMBRE EMPRESA	PUNTOS
01 - 01	DANIEL SERVITJE GRUPO BIMBO	10.000
03 - 02	MARÍA TERESA ARNAL GOOGLE	8.056
02 - 03	JOSÉ ANTONIO FERNÁNDEZ CARBAJAL FEMSA	7.571
06 - 04	FRANCISCO CRESPO BENÍTEZ COCA-COLA DE MÉXICO	7.247
04 - 05	CARLOS SLIM HELÚ GRUPO CARSO	7.142
12 - 06	ALEJANDRO RAMÍREZ MAGAÑA CINÉPOLIS	7.008
08 - 07	CARLOS SLIM DOMIT GRUPO CARSO	6.266
09 - 08	PEDRO PADIERNA PEPSICO	6.207
43 - 09	GABRIEL M. LÓPEZ FORD MOTOR COMPANY	6.194
16 - 10	EMILIO AZCÁRRAGA JEAN TELEvisa	6.186
07 - 11	DANIEL HAJJ ABOUMRAD AMÉRICA MÓVIL	6.167
30 - 12	ERNESTO M. HERNÁNDEZ GENERAL MOTORS	6.119
15 - 13	RICARDO SALINAS PLIEGO GRUPO SALINAS	6.090
05 - 14	FERNANDO GONZÁLEZ OLIVIERI CEMEX	5.891
10 - 15	MARCIO ANDREAZZI P&G	5.879
54 - 16	ANDRÉS CONESA LABASTIDA AEROMÉXICO	5.873
36 - 17	HÉCTOR I. HERNÁNDEZ-PONS TORRES GRUPO HERDEZ	5.863
27 - 18	HÉCTOR SLIM SEADE TELMEX	5.714
18 - 19	KELLY KING AT&T	5.697
29 - 20	ALBERTO BAILLERES GONZÁLEZ GRUPO BAL	5.652
-- - 21	JUAN DOMINGO BECKMANN JOSÉ CUERVO	5.623
81 - 22	JOSÉ LUIS BERRONDO AVALOS MABE	5.594
37 - 23	JORGE SILVA LUJÁN MICROSOFT	5.468
93 - 24	ALBERTO TORRADO MARTÍNEZ ALSEA	5.462
11 - 25	MARCELO MELCHIOR NESTLÉ	5.459
31 - 26	ROGELIO ZAMBRANO LOZANO CEMEX	5.355
72 - 27	ÁLVARO FERNÁNDEZ GARZA GRUPO ALFA	5.320
28 - 28	ERNESTO TORRES CANTÚ CITIBANAMEX	5.309
13 - 29	CARLOS KASUGA OSAKA YAKULT	5.303
25 - 30	GUILHERME LOUREIRO WALMART	5.299
57 - 31	EDUARDO OSUNA OSUNA BBVA BANCOMER	5.293
49 - 32	ANDRÉS HIRNICH VOLKSWAGEN	5.268
60 - 33	GERMÁN LARREA MOTA VELASCO GRUPO MÉXICO	5.243
22 - 34	SCOT RANK GRUPO LALA	5.217
38 - 35	MAURICIO LEYVA GRUPO MODELO	5.216
47 - 36	EDUARDO TRICIO HARO GRUPO LALA	5.172
70 - 37	JAIME ELIZONDO CEMEX	5.158
39 - 38	RODOLFO RAMOS ARVIZU BACHOCO	5.111
-- - 39	JORGE AGUILAR MUÑOZ ALPURA	5.096
35 - 40	MAYRA GONZÁLEZ NISSAN	5.052
-- - 41	ROBERTO HERNÁNDEZ RAMÍREZ CITIBANAMEX	5.051
26 - 42	MARINA MENU GRUPO DANONE	5.050
23 - 43	VLADIMIRO DE LA MORA GE	5.034
73 - 44	ALBERTO RAICH ORTEGA KELLOGG'S	5.019
69 - 45	FEDERICO TEJADO BÀRCENA ALSEA	5.018
63 - 46	JOSÉ MARCOS RAMÍREZ BANORTE	4.994
66 - 47	CARLOS SALAZAR LOMELIN FEMSA	4.985
68 - 48	MARÍA ASUNCIÓN ARAMBURUZABALA TRESALIA	4.967
94 - 49	CARLOS HANK GONZÁLEZ BANORTE	4.940
33 - 50	FABIO PRADO SUZANO PAPEL	4.895
74 - 51	RODRIGO PUGA PFIZER	4.831
42 - 52	TOM SULLIVAN TOYOTA	4.826
24 - 53	ANTONIO GÓMEZ GARCÍA GRUPO CARSO	4.816
41 - 54	JOSÉ MARÍA ZAS AMERICAN EXPRESS	4.815
34 - 55	ALFREDO HARP HELÚ FUNDACIÓN ALFREDO HARP HELÚ	4.792
-- - 56	DOLF VAN DEN BRINK HEINEKEN MÉXICO	4.767
-- - 57	HANS WERNER NATURA	4.754
-- - 58	RODRIGO FERNÁNDEZ MARTÍNEZ SIGMA ALIMENTOS	4.748
44 - 59	ALEXANDER WEHR BMW GROUP	4.733
-- - 60	GRACIANO GUICHARD GONZÁLEZ LIVERPOOL	4.711
-- - 61	LOUISE GOESER SIEMENS	4.696
79 - 62	ADRIAN SADA CUEVA VITRO	4.695
50 - 63	RICARDO MARTÍN BRINGAS SORIANA	4.642
98 - 64	CARLOS GONZÁLEZ ZABALEGUI GRUPO LA COMER	4.641
-- - 65	BRUNO CATTORI ALONSO DE FLORIDA FCA	4.627
58 - 66	JUAN ANTONIO GONZÁLEZ MORENO GRUMA	4.621
71 - 67	FRANCISCO AGUSTÍN COPPEL LUKEN COPPEL	4.566
17 - 68	HORACIO CHÁVEZ KIA MOTORS	4.518
90 - 69	ANTONIO DEL VALLE RUIZ KALUZ	4.470
-- - 70	JUAN CARLOS ESCRIBANO GRUPO BAL	4.451
99 - 71	FABIAN GOSSELIN CASTRO ALSEA	4.430
48 - 72	JORGE VERGARA MADRIGAL OMNILIFE	4.413
80 - 73	MIGUEL ALEMÁN MAGNANI INTERJET	4.337
-- - 74	PAULA SANTILLI PEPSICO	4.326
-- - 75	HÉCTOR GRISI CHECA SANTANDER	4.294
-- - 76	JOSÉ LEONARDO MARTI CINEMEX	4.291
96 - 77	BLANCA TREVINO DE VEGA SOFTTEK	4.257
-- - 78	XAVIER DOUELLOU 3M	4.239
51 - 79	SOFIA BELMAR BERUMEN METLIFE	4.173
21 - 80	EUGENIO LÓPEZ RODEA GRUPO JUMEX	4.161
52 - 81	OLEGARIO VÁZQUEZ RAÑA GRUPO EMPRESARIAL ÁNGELES	4.150
59 - 82	JOSÉ ANTONIO CHEDRAUI EGUIA CHEDRAUI	4.108
-- - 83	MÓNICA FLORES MANPOWERGROUP	4.096
78 - 84	ENRIQUE ZORRILLA SCOTIABANK	4.090
-- - 85	ANA LONGORIA NOVARTIS	4.055
-- - 86	CARLOS TREVIÑO PEMEX	3.982
62 - 87	ALEXIS SERLIN NOVARTIS	3.782
64 - 88	CLAUDIA JAÑEZ DUPONT	3.781
88 - 89	ANDRÉS BRUZUAL ROCHE	3.767
76 - 90	ENRIQUE BELTRANENA VOLARIS	3.560
95 - 91	CLAUDIO X. GONZÁLEZ LAPORTE KCM	3.460
86 - 92	MARCOS ACHAR LEVY COMEX	3.125
61 - 93	JOSÉ LUIS VALLS NISSAN	3.102
55 - 94	ALEXIS LANGAGNE HP	3.030
56 - 95	TOMÁS MILMO SANTOS AXTEL	3.021
75 - 96	ROGELIO VELASCO CISCO	3.016
-- - 97	JAVIER FONCERRADA IZQUIERDO GRUPO FINAN. INBURSA	3.008
89 - 98	FÉLIX SCOTT SANOFI	3.007
92 - 99	ÁNGEL LOSADA MORENO GRUPO GIGANTE	3.001
-- - 100	JOSÉ CARLOS AZCARRAGA ANDRADE GRUPO POSADAS	3.000

**EMPRESAS CON MEJOR REPUTACIÓN POR SECTORES**

SECTORES	2017 - 18	SECTORES	2017 - 18
<b>ALIMENTACIÓN</b>		<b>ELECTRODOMÉSTICOS Y EQUIPAMIENTO</b>	
Grupo Bimbo	1 1	Sony	3 1
Nestlé	3 2	Samsung	1 2
Bachoco	5 3	Mabe	4 3
Grupo Lala	8 4	GE	6 4
Grupo Danone	4 5	LG	2 5
Alpura	9 6	<b>ENERGÍA, GAS Y AGUA</b>	
Kellogg's	2 7	Pemex	1 1
Grupo Herdez	7 8	CFE	2 2
Sigma Alimentos	-- 9	<b>FARMACÉUTICO</b>	
La Costeña	11 10	Pfizer	1 1
Yakult	6 11	Novartis	2 2
Gruma	10 12	Roche	3 3
Mars	-- 13	Bayer	4 4
<b>ASEGURADORAS</b>		Astrazeneca	7 5
Mapfre	1 1	Sanofi	6 6
Axa	3 2	Bristol Myers Squibb	9 7
MetLife	2 3	GSK	10 8
Allianz	4 4	J&J	8 9
Sura	-- 5	Genomma Lab.	5 10
Seguros Monterrey	-- 6	Eli Lilly and Company	11 11
El Águila	-- 7	<b>FINANCIERO</b>	
Zurich	6 8	BBVA Bancomer	1 1
<b>AUTOMOTRIZ</b>		Citibanamex	2 2
General Motors	1 1	Santander	3 3
Ford Motor Company	8 2	Scotiabank	6 4
Nissan	2 3	American Express	5 5
Volkswagen	4 4	Banorte	4 6
Toyota	6 5	BMW Group	7 7
BMW Group	3 6	Honda	5 7
Honda	5 7	Kia Motors	7 8
Kia Motors	7 8	FCA	9 9
FCA	9 9	Grupo Daimler	-- 10
Grupo Daimler	-- 10	<b>HOTELES Y RESTAURANTES</b>	
<b>AUTOSERVICIO Y DEPARTAMENTALES</b>		Alsea	1 1
Walmart	1 1	Grupo Posadas	2 2
Liverpool	2 2	McDonald's	3 3
Soriana	5 3	<b>INDUSTRIAL</b>	
Chedraui	4 4	3M	1 1
Coppel	6 5	Cemex	2 2
Grupo Elektra	-- 6	Siemens	-- 3
Costco	3 7	Dupont	3 4
Home Depot	-- 8	Vitro	5 5
Sears	-- 9	Henkel	4 6
Valeo	-- 7	Dow	-- 8
Grupo Modelo	1 1	Cat	-- 9
Pepsico	3 2	Bombardier	-- 10
Coca-Cola de México	2 3	<b>MATERIALES DE CONSTRUCCIÓN</b>	
Heineken México	4 4	Cemex	1 1
Grupo Jumex	5 5	Helvex	2 2
Arca Continental	6 6	Grupo Lamosa	3 3
Diageo	7 7	José Cuervo	-- 8
José Cuervo	-- 8	<b>MEDIOS DE COMUNICACIÓN</b>	
<b>BEBIDAS</b>		Televisa	1 1
Grupo Modelo	1 1	TV Azteca	-- 2
Pepsico	3 2	<b>OCIO Y ENTRETENIMIENTO</b>	
Coca-Cola de México	2 3	Cinépolis	1 1
Heineken México	4 4	Cinemex	-- 2
Grupo Jumex	5 5	<b>SERVICIO PAQUETERÍA Y LOGÍSTICA</b>	
Arca Continental	6 6	Fedex Express	-- 1
Diageo	7 7	DHL	-- 2
José Cuervo	-- 8	<b>TECNOLOGÍA DE LA INFORMACIÓN</b>	
<b>BELLEZA Y CUIDADO PERSONAL</b>		Google	1 1
Natura	1 1	Apple	2 2
Avon	2 2	Microsoft	3 3
<b>CONGLOMERADOS</b>		HP	5 4
Femsa	1 1	Facebook	4 5
Grupo Carso*	2 2	IBM	8 6
Grupo Alfa	4 3	Intel	-- 7
Grupo Salinas	5 4	Lenovo	6 8
Grupo Bal	6 5	Cisco	7 9
Grupo Gigante	7 6	Huawei	9 10
Grupo México	9 7	Oracle	-- 11
Grupo Empresarial Ángeles	10 8	Xerox	10 12
Grupo Martí	3 9	Dell EMC	-- 13
Grupo Kuo	11 10	Toshiba	-- 14
<b>CONSTRUCCIÓN E INFRAESTRUCTURA</b>		Panasonic	-- 15
ICA	1 1	<b>TELECOMUNICACIONES</b>	
OHL	-- 2	AT&T	2 1
Pinfra	-- 3	Telcel (América Móvil)*	-- 2
<b>CONSULTORÍA</b>		Telmex	3 3
Deloitte	-- 1	Movistar	1 4
<b>CONSUMO MASIVO</b>		Axtel	-- 5
P&G	1 1	Amazon	-- 6
Unilever	2 2	<b>TRANSPORTE DE VIAJEROS</b>	
Colgate-Palmolive	3 3	Aeroméxico	1 1
KCM	4 4	Volaris	3 2
<b>DISTRIBUCIÓN DE MODA</b>		Interjet	2 3
Adidas	3 1		
Nike	1 2		
H&M	-- 3		
Inditex	2 4		
<b>DISTRIBUCIÓN ESPECIALIZADA</b>			
Amazon	-- 1		
<b>EDUCACIÓN Y FORMACIÓN</b>			
Tecnológico de Monterrey	1 1		
Itam	2 2		



**LAS EMPRESAS CON MEJOR REPUTACIÓN**

Posición en ranking	NOMBRE	N° de puntos	Logo	Posición en ranking del año anterior
1	GRUPO BIMBO	10.000		1
2	GRUPO MODELO	8.456		2
3	GOOGLE	8.262		3
4	PEPSICO	8.170		6
5	COCA-COLA DE MÉXICO	7.832		4
6	BBVA BANCOMER	7.799		14
7	HEINEKEN MÉXICO	7.781		13
8	WALMART	7.706		11
9	CITIBANAMEX	7.641		15
10	NESTLÉ	7.527		24
11	APPLE	7.502		9
12	PFIZER	7.467		18
13	P&G	7.464		7
14	AT&T	7.459		39
15	FEMSA	7.394		5
16	GENERAL MOTORS	7.368		12
17	FORD MOTOR COMPANY	7.352		56
18	MICROSOFT	7.280		10
19	CINÉPOLIS	7.153		23
20	NATURA	7.139		25
21	NOVARTIS	7.132		19
22	NISSAN	7.131		20
23	SONY	7.041		41
24	AMAZON	7.040		--
25	VOLKSWAGEN	7.023		32
26	TOYOTA	7.006		44
27	SANTANDER	6.971		33
28	BACHOCO	6.959		31
29	HP	6.945		62
30	LIVERPOOL	6.927		28
31	TELEvisa	6.918		95
32	CEMEX	6.915		34
33	BMW GROUP	6.901		26
34	HONDA	6.881		37
35	FACEBOOK	6.872		17
36	SAMSUNG	6.768		16
37	GRUPO LALA	6.739		47
38	GRUPO DANONE	6.703		30
39	UNILEVER	6.693		35
40	TELCEL (AMÉRICA MÓVIL)*	6.671		--
41	TELMEX	6.656		86
42	ALPURA	6.636		48
43	3M	6.621		64
44	GRUPO CARSO*	6.615		8
45	SORIANA	6.591		78
46	GRUPO ALFA	6.585		55
47	KELLOGG'S	6.584		21
48	SCOTIABANK	6.568		69
49	AMERICAN EXPRESS	6.539		63
50	TECNOLÓGICO DE MONTERREY	6.537		27
51	GRUPO HERDEZ	6.510		43
52	SIGMA ALIMENTOS	6.477		--
53	AEROMÉXICO	6.474		70
54	NIKE	6.448		38
55	COLGATE-PALMOLIVE	6.423		45
56	COMEX	6.401		73
57	GRUPO SALINAS	6.379		58
58	BANORTE	6.350		61
59	MAPFRE	6.345		22
60	AXA	6.319		99
61	ALSEA	6.297		36
62	SIEMENS	6.271		--
63	MOVISTAR	6.179		29
64	ROCHE	6.136		46
65	IBM	6.128		83
66	AXTEL	6.061		--
67	LA COSTEÑA	6.028		57
68	GRUPO JUMEX	6.027		49
69	INTEL	6.025		--
70	BAYER	6.012		51
71	MABE	5.972		71
72	CINEMEX	5.902		--
73	GE	5.867		100
74	LENOVO	5.836		68
75	ARCA CONTINENTAL	5.825		98
76	CISCO	5.817		81
77	GRUPO BAL	5.720		82
78	KIA MOTORS	5.670		52
79	PEMEX	5.651		94
80	METLIFE	5.523		59
81	ASTRAZENECA	5.517		77
82	YAKULT	5.451		42
83	CHEDRAUI	5.397		76
84	VOLARIS	5.373		--
85	ICA	5.365		--
86	COPPEL	5.361		87